

Herzlich willkommen!

Das Elly-Heuss-Knapp-Gymnasium
stellt sich vor



Elly·Heuss·Knapp·
Gymnasium

Was sie erwartet...

- Informationen zum Neubau
- Das Elly als Kulturschule
- Ganztagschule am Elly
- Informationen zur Bläserklasse
- Informationen zur Theaterklasse
- Inklusion am Elly
- Pädagogisches Profil
- Sprachen und Naturwissenschaft
- Schulgemeinschaft mit SMV und Eltern
- Hinweise zum Aufnahmeverfahren



Informationen zum neuen Elly

Neubau



Foto: David Matthiessen

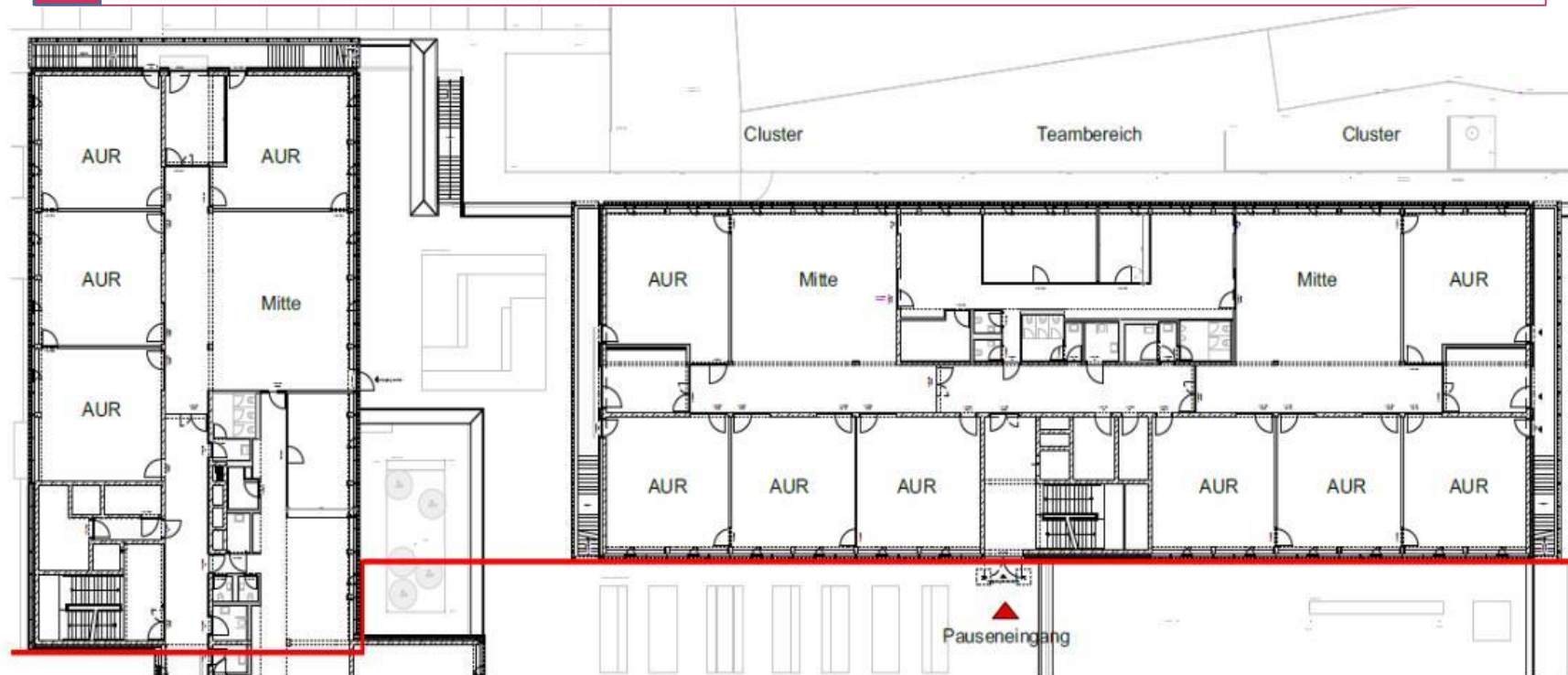


Das Raumkonzept

- Pädagogische Raumkonzeption

Barrierefreiheit

Kleine Einheiten: 4 Klassen pro Cluster

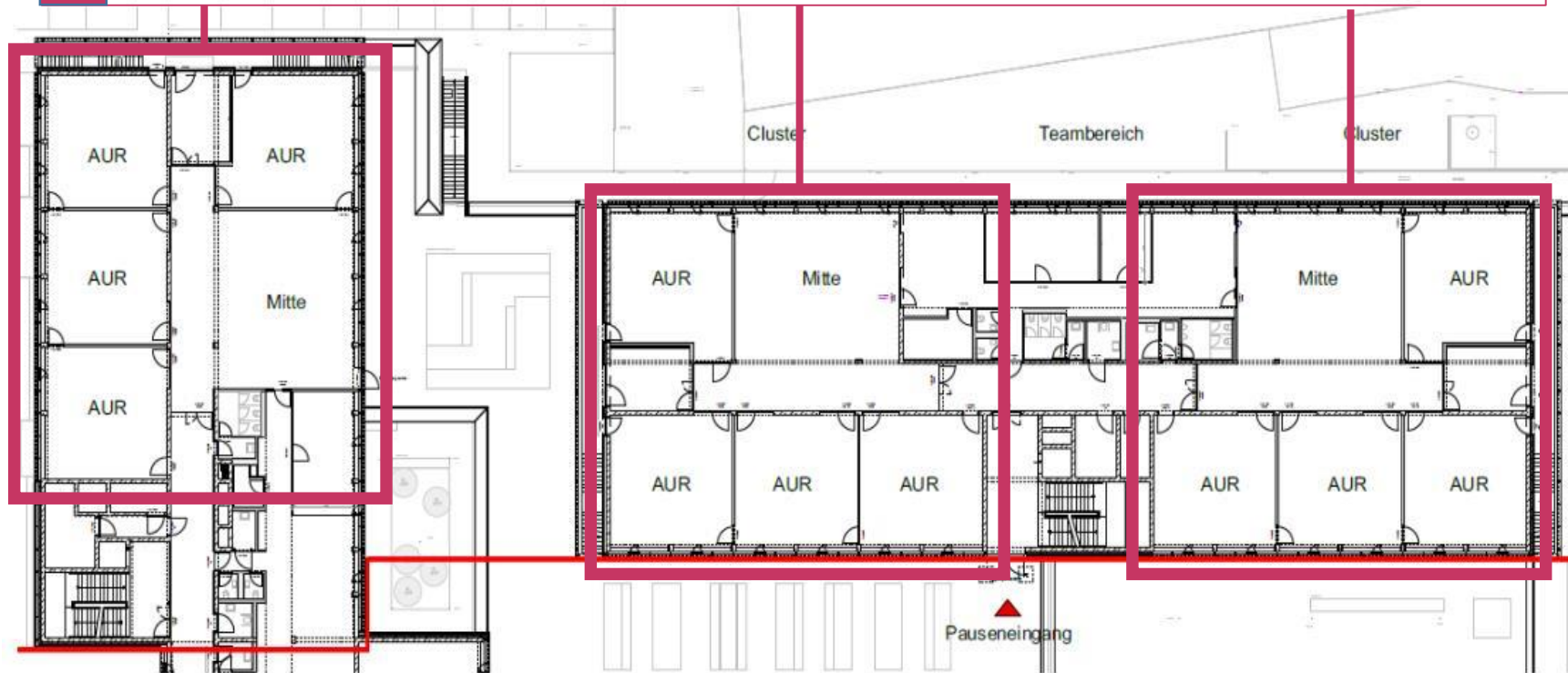


Lehrer*innen sind in Teamstationen nahe an den Schüler*innen

Das Raumkonzept

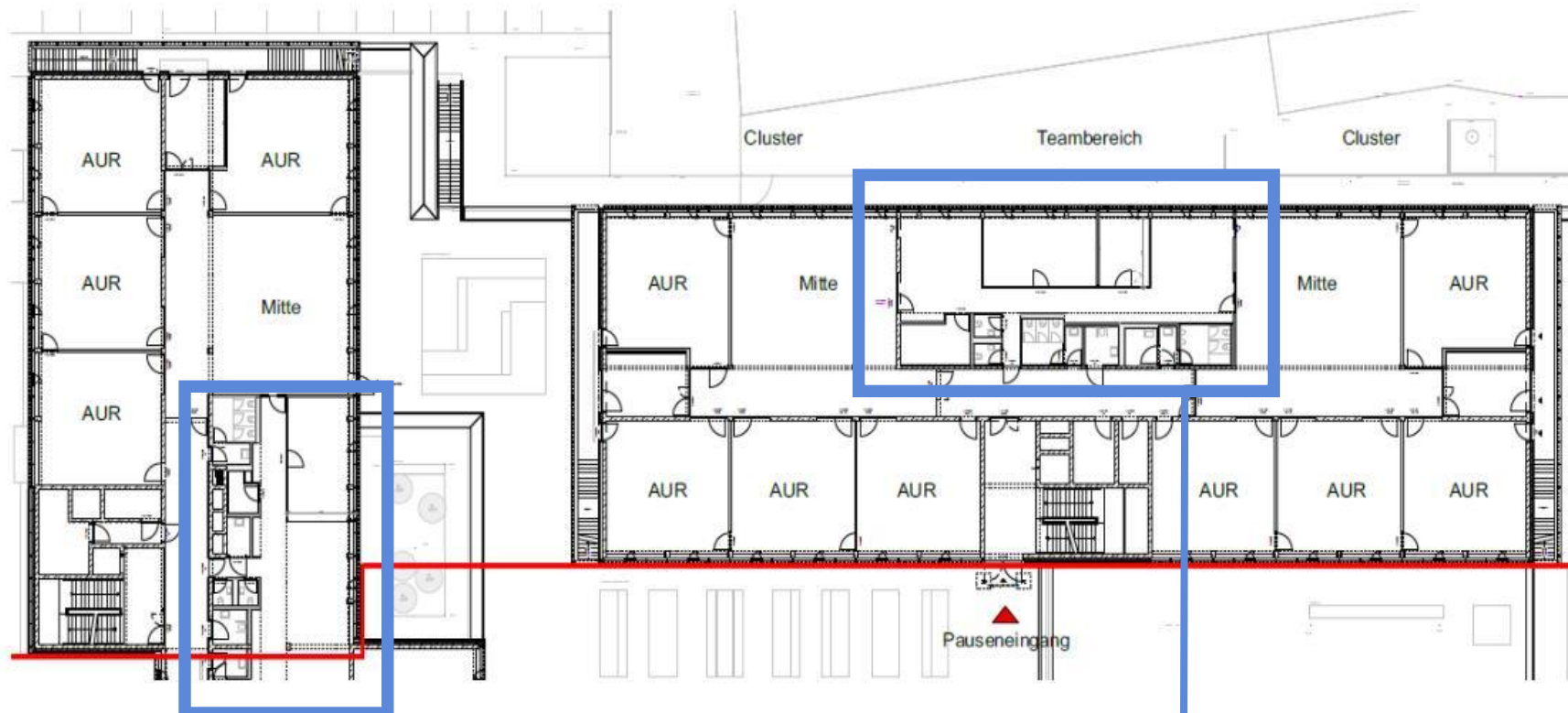
- Pädagogische Raumkonzeption

Kleine Einheiten: 4 Klassen pro Cluster



Das Raumkonzept

- Pädagogische Raumkonzeption



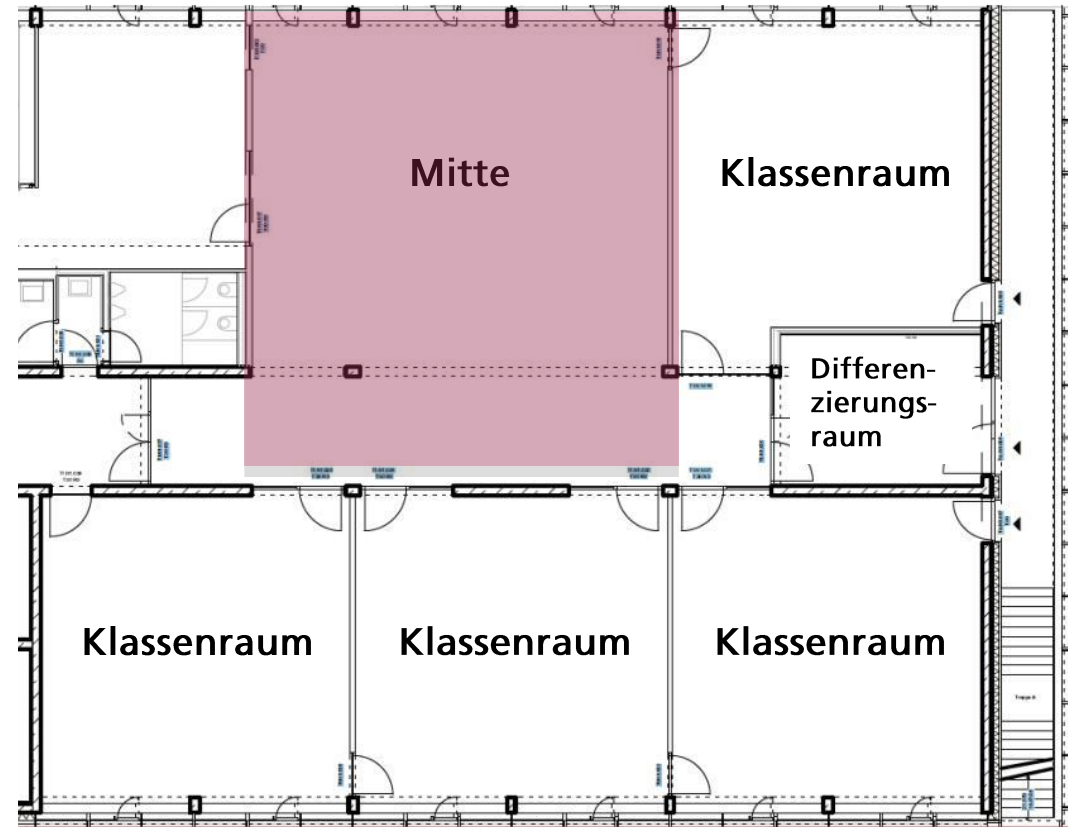
Lehrer*innen sind in Teamstationen nahe an den Schüler*innen

Das Raumkonzept

• Pädagogische Raumkonzeption: das Cluster

Die „Mitte“ als gemeinsamer Bereich für Differenzierung und Präsentation

- ▶ Vielfalt der Unterrichtsmethoden
- ▶ Einzel- und Gruppenarbeit in der Mitte
- ▶ Differenzierung (Selbstorganisation, Förderung, Vertiefung)
- ▶ Themenangebote im Ganztag
- ▶ Entspannter Aufenthalt, Lesebereich
- ▶ Schneller Wechsel der Arbeitsformen
- ▶ Bewegungsfreiheit
- ▶ Transparenz
- ▶ Erleichterung der Kooperation



Die neuen Räume



Neubau

Foto: David Matthiessen



Die neuen Räume



Neubau

Foto: David Matthiessen



Die neuen Räume



Foto: David Matthiessen



Die neuen Räume



Neubau

Foto: David Matthiessen



Die neuen Räume



Neubau

Foto: David Matthiessen



Die neuen Räume



Neubau

Foto: David Matthiessen



Die neuen Räume

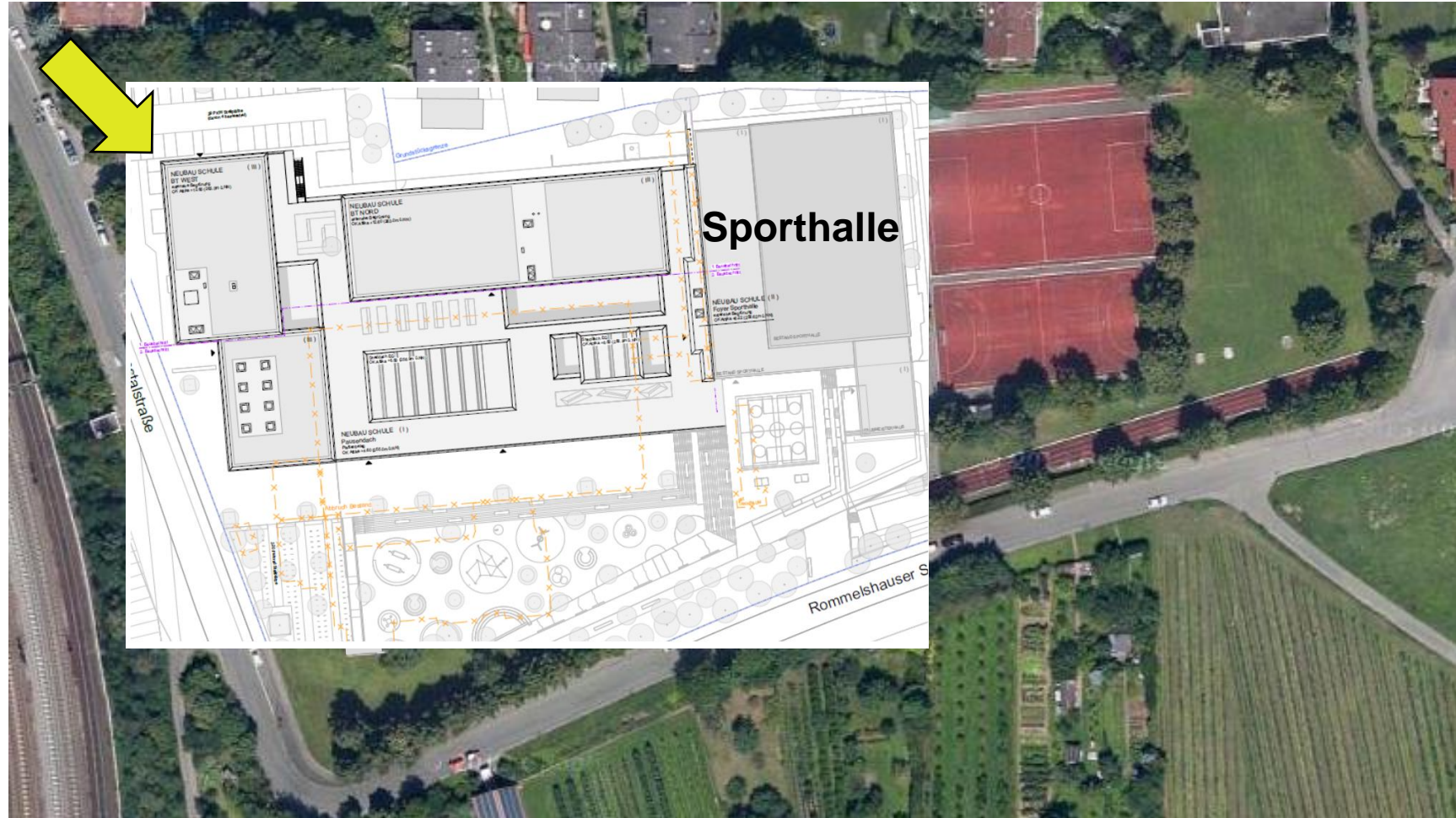


Foto: David Matthiessen

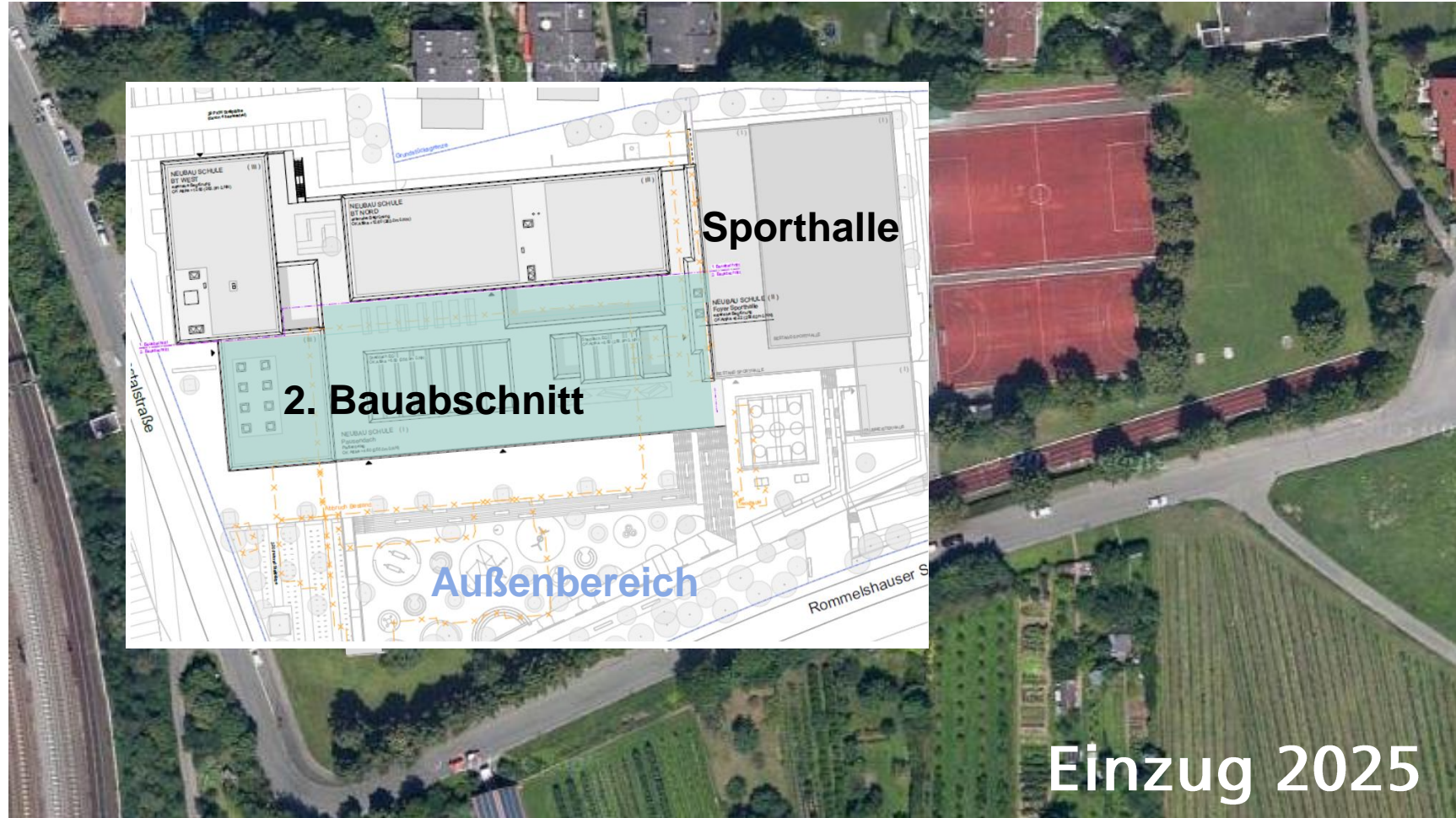
Neubau



Fertigstellung



Fertigstellung



Technische Ausstattung

Lüftung

schnelle Glasfaserverbindung

WLAN 

Displays als Tafelsystem

iPads und Notebooks



Kulturschule

Seit Februar 2021 ist das Elly Kulturschule

Unsere Aufnahme in das Landesprogramm zeigt:

Wir erfüllen die hohen Erwartungen, die an eine Kulturschule geknüpft sind.

Als Kulturschule

- ▶ vertiefen wir unsere Arbeit in der kulturellen Bildung
- ▶ werden wir finanziell unterstützt



Bereits seit 2009 arbeiten wir als Kulturforscherschule in der kulturellen Bildung und sind bundesweit vernetzt.



Was ist eine Kulturschule?

- ▶ Im Mittelpunkt stehen die Schüler*innen
- ▶ ihre Persönlichkeitsentwicklung wird durch kulturell-ästhetische Bildung angeregt
- ▶ Lernen ist nicht nur kognitiv, sondern auch physisch, emotional und sozial
- ▶ Kultur bezieht sich auf das soziale Miteinander: wir gehen gut miteinander um, auch und gerade im Hinblick auf kulturelle Vielfalt
- ▶ Motivation und Emotion sind treibende Kräfte von Lernprozessen
- ▶ Eine Kulturschule arbeitet mit außerschulischen Bildungs-Partner*innen zusammen

Prinzipien einer Kulturschule

- ▶ Bezug zu den Künsten
- ▶ Persönlichkeit stärken
- ▶ Talente erkennen
- ▶ Selbstwirksamkeit fördern
- ▶ Kreativität wecken
- ▶ Positives Schulklima schaffen

Ganztag am Elly

seit 2005 ist das Elly Ganztagsschule
seit dem Schuljahr 2011/12

„Ganztagsschule in offener Angebotsform“

- genehmigtes pädagogisches Konzept ✓
- Stadt kümmert sich um das Mittagessen ✓



Aufgaben der Ganztagschule in Klasse 5 und 6

- ▶ bei G8 unterstützen
- ▶ gut rhythmisieren
- ▶ Aufgaben in der Schule erledigen
- ▶ Kreativität ermöglichen
- ▶ Eigenverantwortliches Arbeiten fördern
- ▶ Schule als Gemeinschaft
- ▶ Partnerschaft Elternhaus - Schule



Verlässlichkeit

Eine weiterführende Ganztagschule
hat nicht die Ressourcen einer verlässlichen Grundschule...



Stundenplan Klasse 5 (2023/24)

	Montag	Dienstag	Mittwoch	Donnerstag	Freitag
07:55 – 09:25	Unterricht	Unterricht	Unterricht	Unterricht	Unterricht
Pause 20 Minuten					
09:45 – 11:15	Unterricht	Unterricht	Unterricht	Unterricht	Unterricht
Pause 15 Minuten					
11:30 – 12:15	Lernzeit	Klassenstunde	Unterricht	Unterricht	Unterricht
Mittagspause 55 Minuten					
13:10 – 13:55	Unterricht	Lernzeit	Lernzeit	Lernzeit	
14:00 – 15:30	GT-Angebote 5	Unterricht	Unterricht	GT-Angebote 5+6	

Lernzeit

- Für 5 und 6 täglich (Mo – Do)
- Bearbeitung von Aufgaben aus dem Unterricht, Übung und Vertiefung
- im Klassenverband, betreut von Lehrkräften
- ▶ Ziel: Aufgaben weitgehend in der Lernzeit erledigen
(außer natürlich Wiederholungen, Vokabellernen...)



Unterrichtsausfall? Nutzen wir auch für zusätzliche Lernzeit!

Der „Elly-Planer“

Hausaufgabenheft

- + Wochenplaner
- + Arbeitstechniken
- + Kommunikation mit den Eltern
- + individuelle Rückmeldung
- + Lob der Woche

Ganztag

Elly-Planer
2022/23



Themenangebote im Ganzttag

- Ergänzung des Fachunterrichts
- Montag und / oder Donnerstag wählbar
- montags klassenübergreifend für Klassen 5, donnerstags auch jahrgangsübergreifend (für 5 und 6)



Themenangebote im Sj 2024/25

Themenangebote für Klasse 5 am **Montag** von 14:00 bis 15:30 (Doppelstunde)

- Sport & Spiel
- Druckwerkstatt

Themenangebote für Klasse 5 und Klasse 6 am **Donnerstag** von 14:00 bis 15:30

- Musiktheater
- Mosaik
- Kunstwerkstatt
- Umweltforscher*innen

Themenangebote für Klasse 6 z. B.:

- Volleyball
- Textilwerkstatt
- Mädchenclub
- mKid



Stundenplan Klasse 5 (2023/24)

	Montag	Dienstag	Mittwoch	Donnerstag	Freitag
07:55 – 09:25	Unterricht	Unterricht	Unterricht	Unterricht	Unterricht
Pause 20 Minuten					
09:45 – 11:15	Unterricht	Unterricht	Unterricht	Unterricht	Unterricht
Pause 15 Minuten					
11:30 – 12:15	Lernzeit	Klassenstunde	Unterricht	Unterricht	Unterricht
Mittagspause 55 Minuten					
13:10 – 13:55	Unterricht	Lernzeit	Lernzeit	Lernzeit	
14:00 – 15:30	GT-Angebote 5	Unterricht	Unterricht	GT-Angebote 5+6	



Mittagessen

- täglich von Montag bis Freitag
- Menü 1 3,50 €
- Menü 2 (immer vegetarisch)
- Ausgabe aktuell durch den Malteser Menüservice



Teilnahmevereinbarung für die Ganztagschule

Anmeldung für die Ganztagschule

verbindlich für 1 Schuljahr

Teilnahme an insg. 3 oder 4 Nachmittagen

bis 15:30 Uhr

(einschließlich Unterrichtsnachmittage)

kostenlos



Offene Angebote ab Klasse 7

Arbeitsgemeinschaften und Workshops



Die Bläserklasse



Ein besonderes Profil für die Klasse 5 und 6

alle Kinder der Bläserklasse lernen ein Blasinstrument

(Querflöte, Klarinette, Saxophon, Trompete, Posaune, Euphonium, E-Bass)

3 Wochenstunden Musikunterricht (Klassenorchester)

+

Instrumentalunterricht in Kleingruppen

bei einer Fachkraft der Stuttgarter Musikschule am Elly

monatlicher Betrag von ca. 55 Euro

(Instrumentalunterricht + Leihgebühr für das Instrument, Bonuscard)

- ▶ Die Kinder der „Bläserklasse“ werden in der Regel auf mehrere Klassen verteilt, haben aber gemeinsam Musikunterricht.

Die Theaterklasse



Ein theaterpädagogisches Konzept für Klasse 5

Zwei Stunden pro Woche Unterricht im Klassenverband in Theater / Darstellendes Spiel (montags während der Ganztagsangebote)

Die Schüler*innen entwickeln sich kognitiv und emotional durch den Theaterunterricht und wachsen als Klasse zusammen

Wir erforschen die Gestaltungsmittel Körper, Stimme, Raum und Zeit: Förderung von Selbstbewusstsein, Spontaneität und Kreativität.

Es gibt keine Noten: Spielfreude kann sich frei entfalten.

- ▶ Die Kinder der Theaterklasse sind alle in einer Klasse.

Inklusion

Das Elly ist
„Modellschule für Inklusion“

wir entwickeln eine Schule, in der sich alle zugehörig fühlen

wir zeigen, wie Inklusion am Gymnasium geht:
gemeinsamer Unterricht mit Menschen mit unterschiedlichen
Voraussetzungen



„Kooperative Organisationsform“



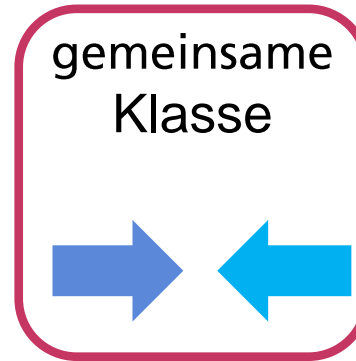
- **Elly-Heuss-Knapp-Gymnasium**
 - Allgemeinbildendes Gymnasium



- **Helene-Schoettle-Schule**
 - Sonderpädagogisches Bildungs- und Beratungszentrum mit dem Förderschwerpunkt geistige Entwicklung



„Kooperative Organisationsform“



- **Elly-Heuss-Knapp-Gymnasium**
 - Allgemeinbildendes Gymnasium

- **Helene-Schoettle-Schule**
 - Sonderpädagogisches Bildungs- und Beratungszentrum mit dem Förderschwerpunkt geistige Entwicklung

„Kooperative Organisationsform“

- ▶ kleine Elly-Gruppe
- ▶ ca. 7 Schüler*innen der Helene-Schoettle-Schule
- ▶ gemeinsamer Unterricht (so oft wie möglich)
- ▶ Nutzung der Räume im Cluster für getrennten Unterricht
- ▶ gleiche Themen, andere Inhalte
- ▶ immer 2 Lehrpersonen:
Fachlehrer*in + Sonderpädagog*in + ...
- ▶ mehr Zeit für jedes Kind
- ▶ Selbstorganisation und Kooperation
- ▶ Sozialkompetenz und Lernerfolg
- ▶ **alle profitieren**



Inklusion

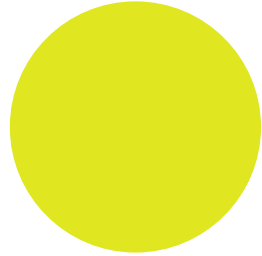
- ▶ Kinder mit sonderpädagogischen Bildungsanspruch
- ▶ Schüler*innen des Elly
- ▶ Zusätzliche Unterstützung durch das jeweilige Sonderpädagogische Bildungs- und Beratungszentrum (SBBZ)
- ▶ In der Regel „zielgleicher“ Unterricht



Unser pädagogisches Profil



Inklusion



aufgenommen sein

Beziehung und Wertschätzung

Klassenstunden (Klasse 5 bis 9)

Klassenrat

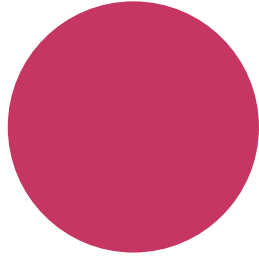
Schulsozialarbeit

Beratungslehrer

Lernen in multiprofessionellen Teams



Lern-Räume



Herausforderungen bewältigen

Diagnose und Differenzierung
Leistungsfähigkeit zeigen können
kooperatives Lernen
Tischgruppenarbeit
Entwicklungsgespräche
Medienerziehung
Prävention
Sozialpraktikum
Berufsorientierung (BOGY)



Ganztag

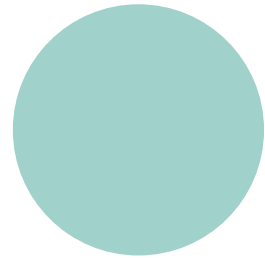


Spielräume erweitern

Entwicklung der Persönlichkeit
Schulgemeinschaft
Regeln für das Miteinander
Lernzeit
Lebensraum



Kulturprofil

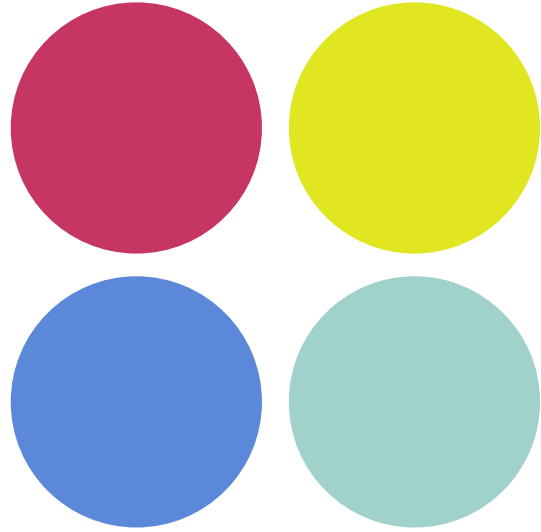


den eigenen Ausdruck finden

Theater
Theaterklasse
Musik
Bläserklasse
Kunst
Tanz und Bewegung
Sprache
Handwerk

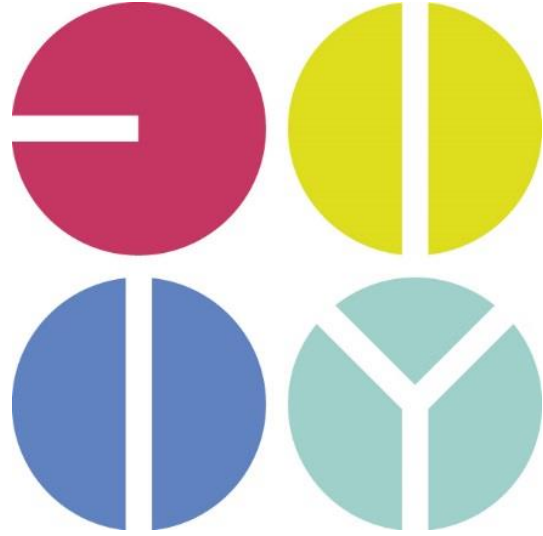


Unser pädagogisches Profil



aufgenommen sein
Herausforderungen bewältigen
Spielräume erweitern
den eigenen Ausdruck finden

Unser pädagogisches Profil



Elly·Heuss·Knapp·
Gymnasium

Lernen in Tischgruppen

Heterogene Tischgruppen über längere Zeit

- ▶ Schüler*innen übernehmen Verantwortung für die eigenen Lernprozesse
- ▶ gegenseitige Unterstützung ist selbstverständlich
- ▶ die Förderarbeit wird gestärkt durch ein dezentrales Helfersystem
- ▶ unterschiedliche Lerntempi sind möglich
- ▶ Sozialgemeinschaft und Teamgeist werden gestärkt



Übergang Grundschule – Gymnasium

Einschulung

- Montagnachmittag: gemeinsame Feier + Infos

drei Einführungstage (Dienstag bis Donnerstag):

- gegenseitiges Kennenlernen
- Schulhausrallye mit den Pat*innen
- viele Stunden mit dem Klassenleitungsteam
- gemeinsames Erarbeiten der Klassenregeln
- Vorstellung der Ganztagsangebote
- soziales Lernen mit Schulsozialarbeiter*innen
- Verkehrserziehung

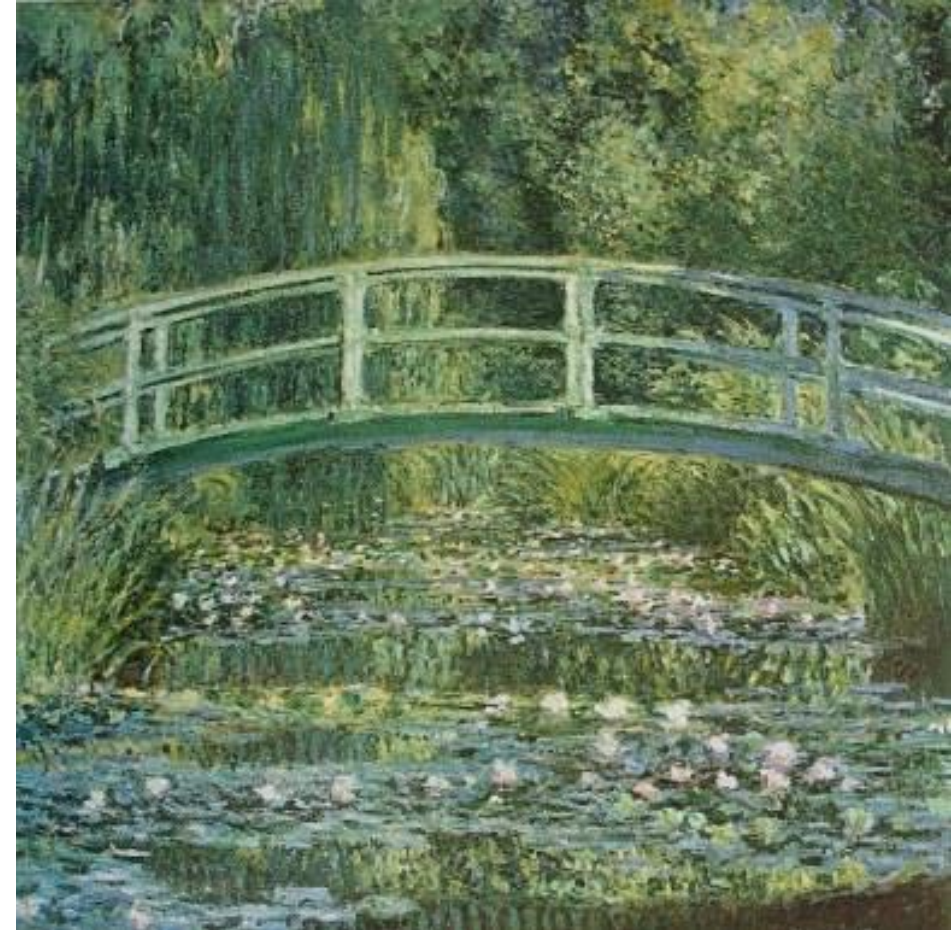
Unterricht nach Stundenplan ab Freitag

Materialliste und Infoheft

- Schulbücher werden zentral ausgegeben

gemeinsamer Ausflug

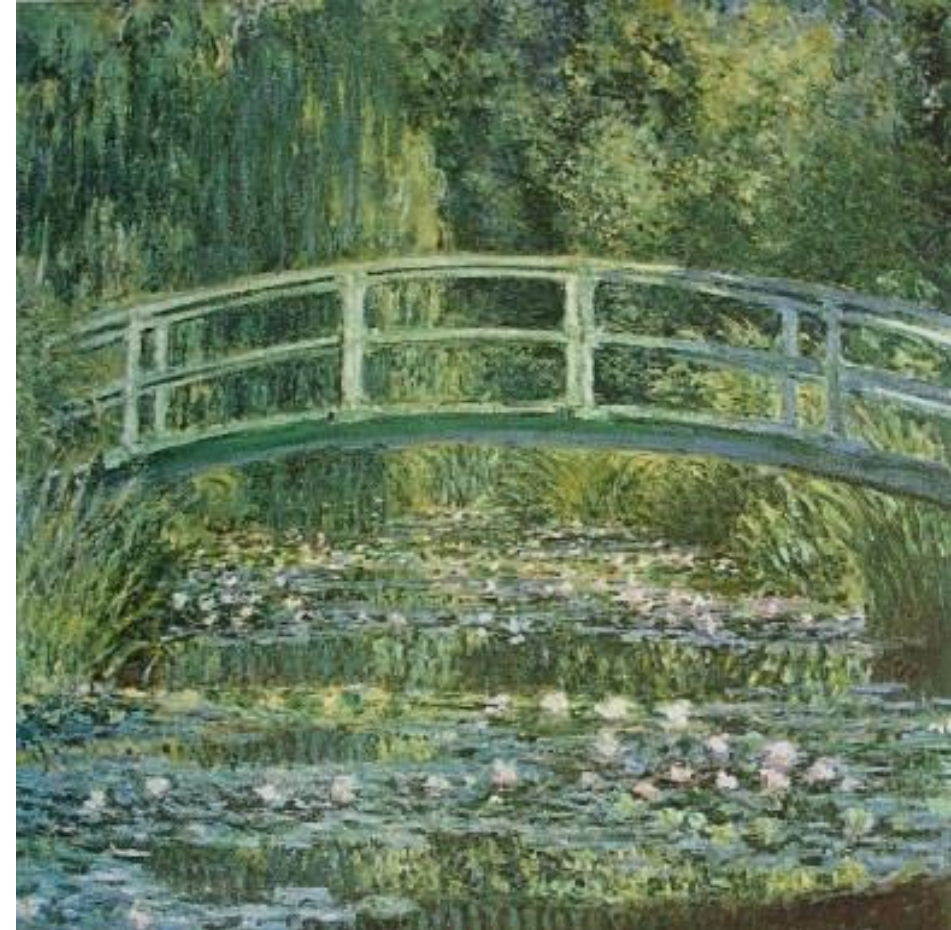
- mit Familien an einem Nachmittag im September



Übergang Grundschule – Gymnasium

Erster Elternabend noch am Ende der Klasse 4

- Kennenlernen des Klassenleitungsteams
- Zeit für Ihre Fragen und Anliegen
- Kontakte knüpfen



Sprachen und Naturwissenschaft



Profile

- **Zweite Fremdsprache**

- Beginn der zweiten Fremdsprache: Klasse 6
Französisch oder Latein

ab Klasse 8

- **Sprachliches Profil**

- Dritte Fremdsprache: Spanisch

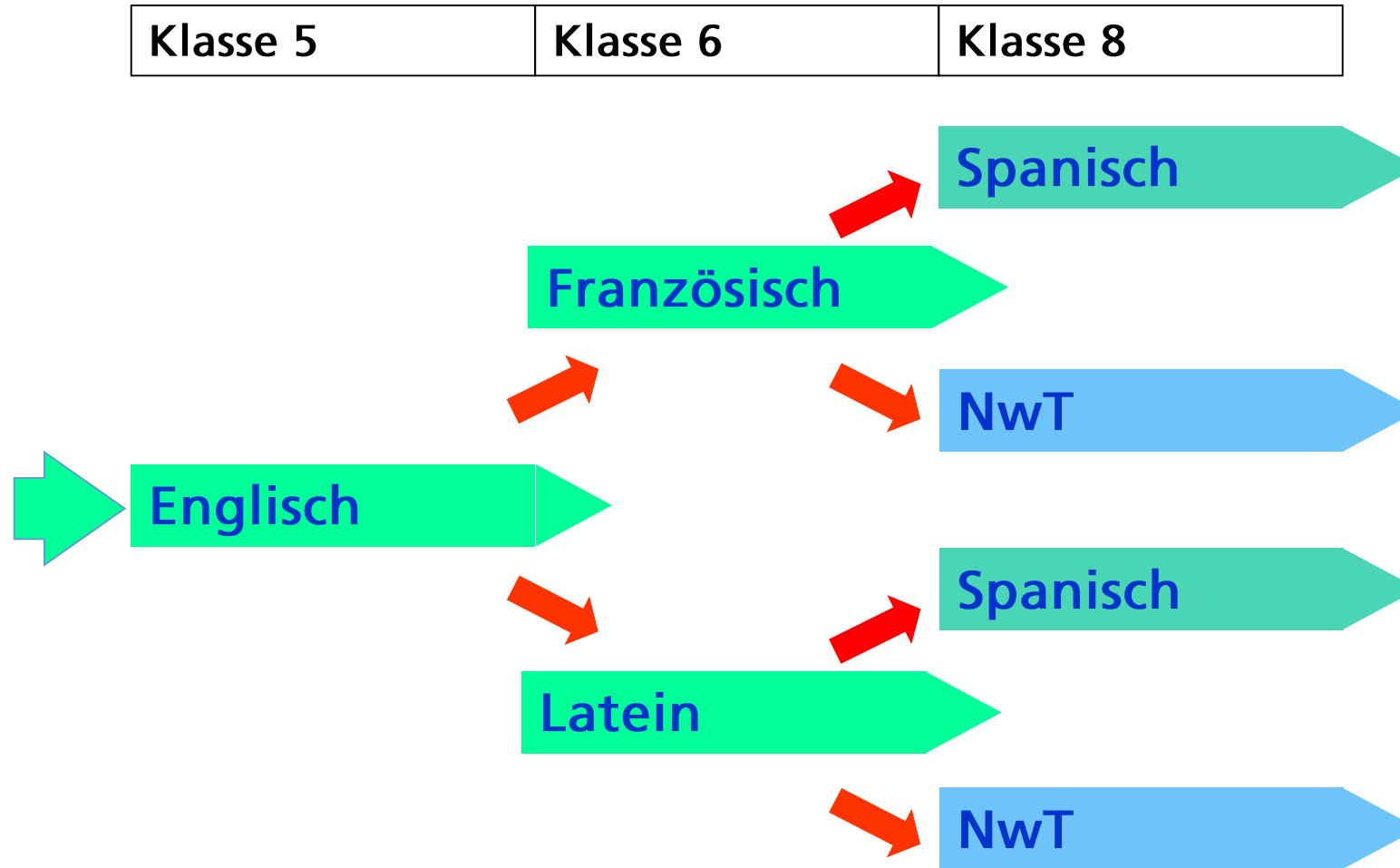
oder

- **Naturwissenschaftliches Profil**

- Kernfach „Naturwissenschaft und Technik“ (NwT)



Sprachenfolge



Klassen werden in der Regel nicht neu gemischt

Englisch: Sprachreise nach Großbritannien



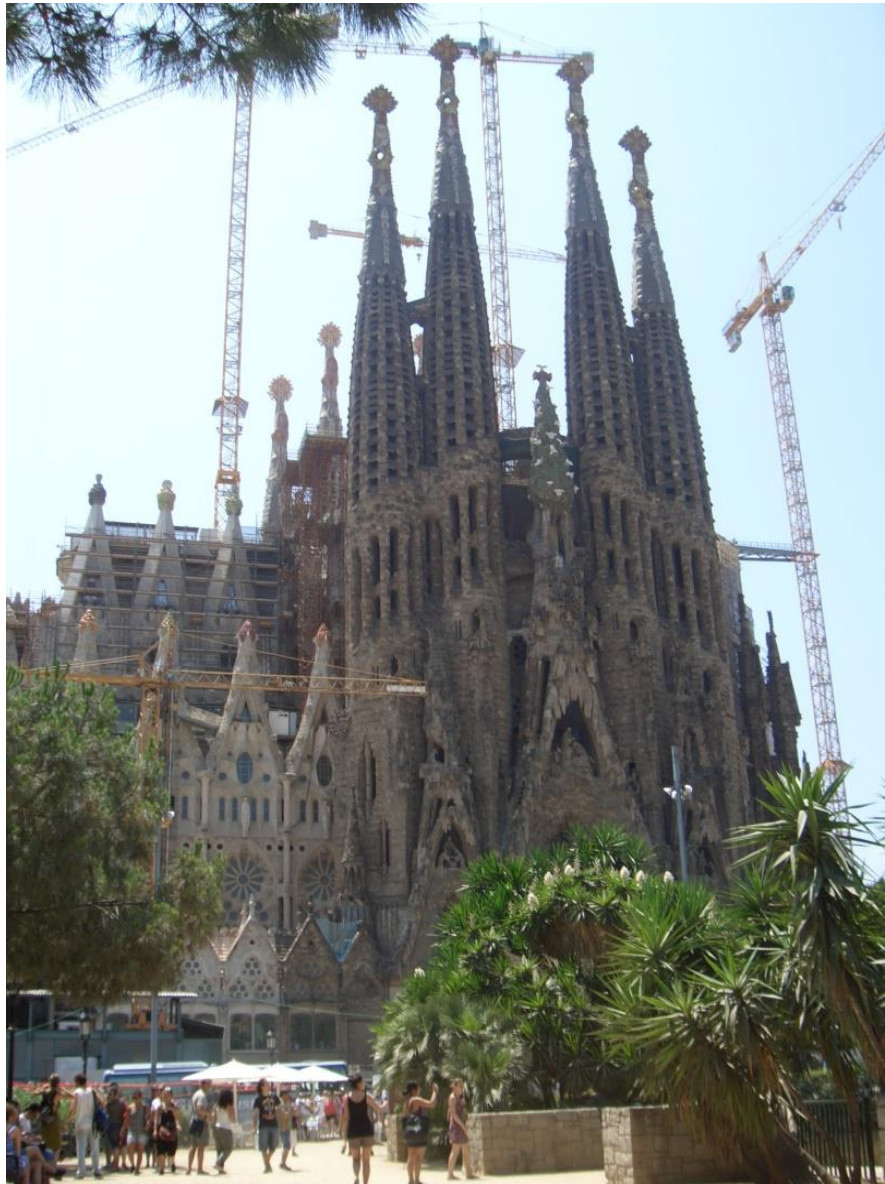
Französisch: Austausch mit Quimper



Latein: Exkursion nach Trier



Spanisch: Sprachreise nach Spanien



NwT-Exkursion



Schulgemeinschaft am Elly

- Schülermitverantwortung (SMV)
- Eltern am Elly



SMV



Schulgemeinschaft



SMV

- ▶ Wer ist die SMV?
- ▶ Unsere Aufgaben und Ziele
- ▶ Der Elly-Talk
- ▶ Unsere Komitees
 - ▶ Sport-Komitee
 - ▶ Ellyvent-Komitee
 - ▶ Komitee gegen Diskriminierung



Eltern am Elly

Der Elternbeirat freut sich
über Ihr Interesse am Elly

WILLKOMMEN AM ELLY!

Wir leben Gemeinschaft und sind das Bindeglied zwischen Lehrer-, Schüler- und Elternschaft. Ihre Anliegen nehmen wir ernst, freuen uns über Anregungen und tauschen uns mit allen am Schulleben beteiligten hierzu regelmäßig aus. Wir setzen Impulse, **Elternmitarbeit ist uns wichtig!**



Anmeldung

Anmeldung



Aufnahmesituation 2024

Für das Schuljahr 2024/25 ist geplant, dass das Elly 3 Klassen aufnimmt.

Anmeldung ist nur an einer Schule möglich!

Vorlage der Grundschulempfehlung im Original

Bei abweichender Grundschulempfehlung führen wir ein beratendes Gespräch



Angaben bei der Aufnahme

- ▶ Wunsch nach gemeinsamer Klasse (unverbindlich)
- ▶ Anmeldung für die Ganztagschule
- ▶ Anmeldung für die Bläserklasse (wenn gewünscht)
- ▶ Anmeldung für die Theaterklasse (wenn gewünscht)



Kriterien der Aufnahme

- Geschwisterkind am Elly
- Schulwegsituation (zeitliche Dauer ÖPNV)
- Grundschulzugehörigkeit, Einzugsgebiet
- Ganztagsbetrieb

Ablauf der Anmeldung

- ▶ **persönlich: Sie kommen vorbei**
(hilfreich für die Organisation: Terminvereinbarung)
- ▶ digitale Anmeldung

Ablauf der persönlichen Anmeldung

- Bitte vereinbaren Sie möglichst einen Termin
- Sie füllen den Aufnahmebogen aus
(Sie können ihn vorher schon herunterladen und ausfüllen)
- Die Daten werden im Sekretariat aufgenommen
- Sie sprechen mit Herrn Edel, Frau Wagner, Frau Frey oder Frau Everwin
- dabei
 - Vorlage eines Passes oder Stammbucheintrags des Kindes
 - Abgabe der Bestätigung der Grundschule (**Original**)
 - Vorlage der Grundschulempfehlung (**Original**)
 - Masernschutznachweis (**Original**) (oder dessen Bestätigung der Grundschule)
 - bei getrennt lebenden Eltern mit gemeinsamem Sorgerecht:
Einverständniserklärung des anderen Elternteils
 - bei alleinigem Sorgerecht: mit Bescheinigung nachweisen
- Sie können Ihr Kind zur Anmeldung mitbringen.

Die Reihenfolge der Anmeldung spielt für die Aufnahme keine Rolle!



Ablauf der digitalen Anmeldung

- Eine digitale Anmeldung ist nur innerhalb des vorgegebenen Anmeldezeitraums möglich.
- Laden Sie dazu den Aufnahmeantrag herunter und schicken Sie ihn ausgefüllt zu.
- Die Grundschulempfehlung muss weiterhin fristgerecht im **Original** vorgelegt werden, damit die Anmeldung wirksam wird.
- Der Masernschutz (oder die Bestätigung der Grundschule, dass der Nachweis bereits vorgelegt wurde) muss im **Original** vorgelegt werden (oder beglaubigte Abschrift)
- bei getrennt lebenden Eltern mit gemeinsamem Sorgerecht: Einverständniserklärung des anderen Elternteils
- bei alleinigem Sorgerecht: mit Bescheinigung nachweisen
- Wenn Ihr Kind keine Grundschulempfehlung für das Gymnasium hat, melden Sie Ihr Kind bitte **persönlich** an, nicht digital
- Wenn Ihr Kind in einer Vorbereitungsklasse (VKL) starten soll, melden Sie es bitte auch **persönlich** an, nicht digital



Aufnahmeantrag

- Sie können sich den Aufnahmeantrag von der Website herunterladen und ihn ausfüllen
- www.s-elly.de
unter „Service / Downloads“



Mitteilung über die Aufnahme

- Die Schulen dürfen die Aufnahmebestätigungen auch in diesem Jahr erst relativ spät versenden.
- Sollte Ihr Kind nicht aufgenommen werden können, melden wir uns vorher (wenn möglich in der Woche nach den Anmeldetagen).



Termine für die Anmeldung

Dienstag, 05. März 2024

Mittwoch, 06. März 2024

Donnerstag, 07. März 2024

Freitag, 08. März 2024

jeweils von

09.00 Uhr – 12.00 Uhr

14.00 Uhr – 16.00 Uhr

Vereinbaren Sie möglichst einen Termin, um längere Wartezeiten zu vermeiden.

Telefon Sekretariat: 216-34800



Herzliche Einladung zum Tag der offenen Tür

Donnerstag, 22. Februar 2024

15:30 Uhr





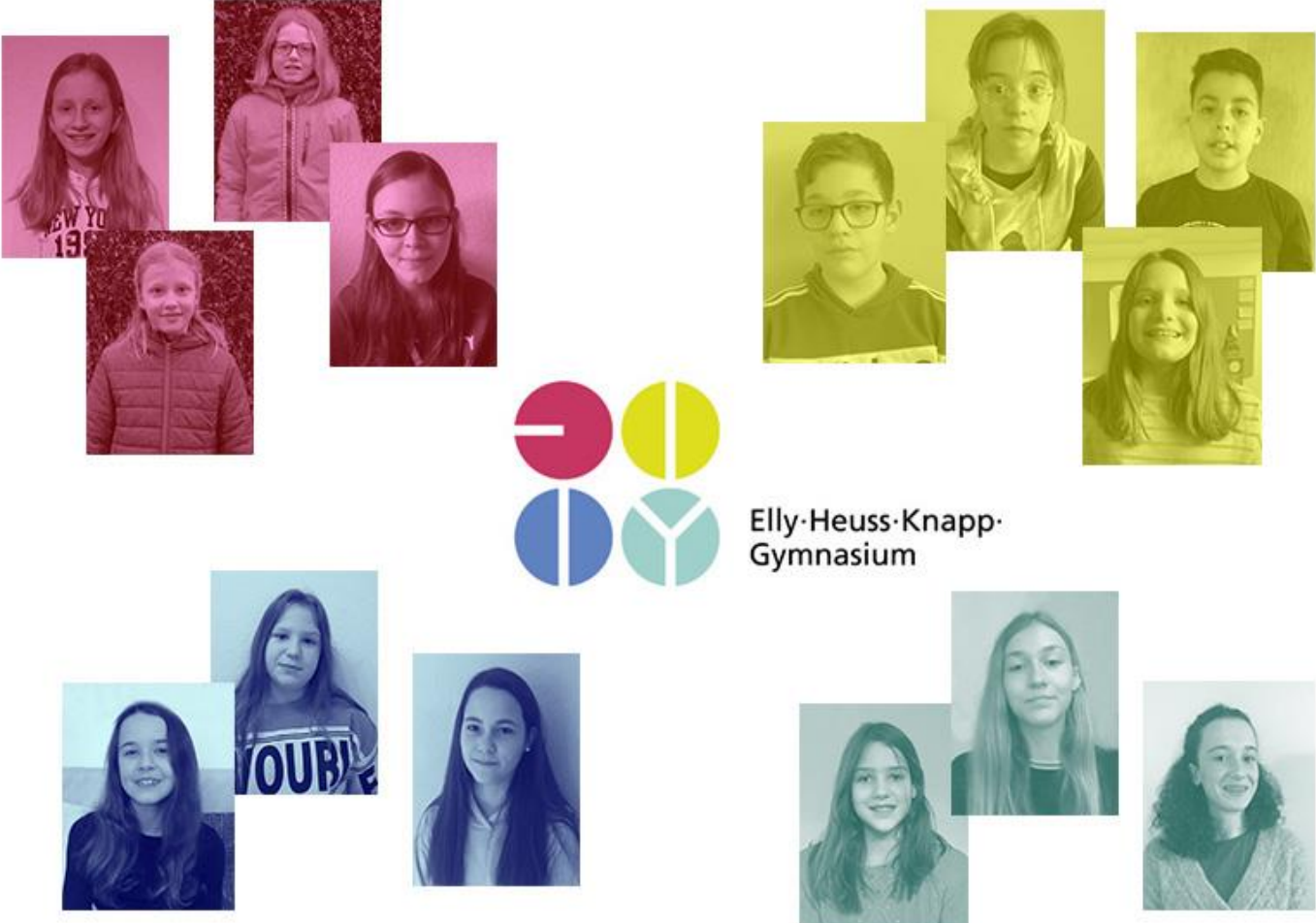
Willkommen am Elly!

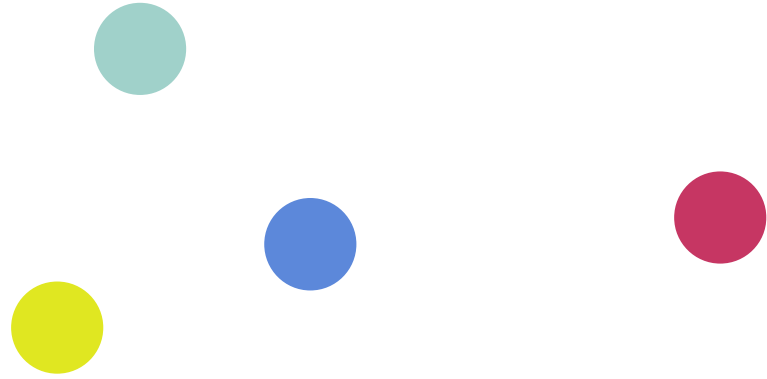
Wir leben und lernen am Elly in einem hellen, freundlichen Neubau am Rand von Bad Cannstatt – ruhig und gut erreichbar. Als Kulturschule stärken wir unsere Schüler*innen in ihrer Leistungsfähigkeit und als Person, dazu gibt uns auch die Ganztagschule viele Möglichkeiten. Mediale Ausstattung und flexible Räume unterstützen Selbstständigkeit und Kooperation. Wir leben Gemeinschaft, inklusiv und kreativ.



„Info und Anmeldung“

Schüler*innen erzählen Ihren Kindern vom Elly





Haben Sie noch Fragen?

