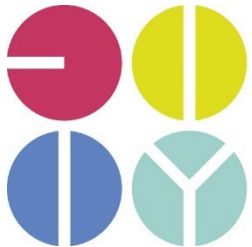


# Herzlich willkommen!

Das Elly-Heuss-Knapp-Gymnasium  
stellt sich vor



Elly·Heuss·Knapp·  
Gymnasium

# Was sie erwartet...

- Informationen zum Neubau
- Das Elly als Kulturschule
- Ganztagschule am Elly
- Informationen zur Bläserklasse
- Informationen zur Theaterklasse
- Inklusion am Elly
- Pädagogisches Profil
- Sprachen und Naturwissenschaft
- Schulgemeinschaft mit SMV und Eltern
- Hinweise zum Aufnahmeverfahren



# Informationen zum neuen Elly

Neubau



Foto: David Matthiessen

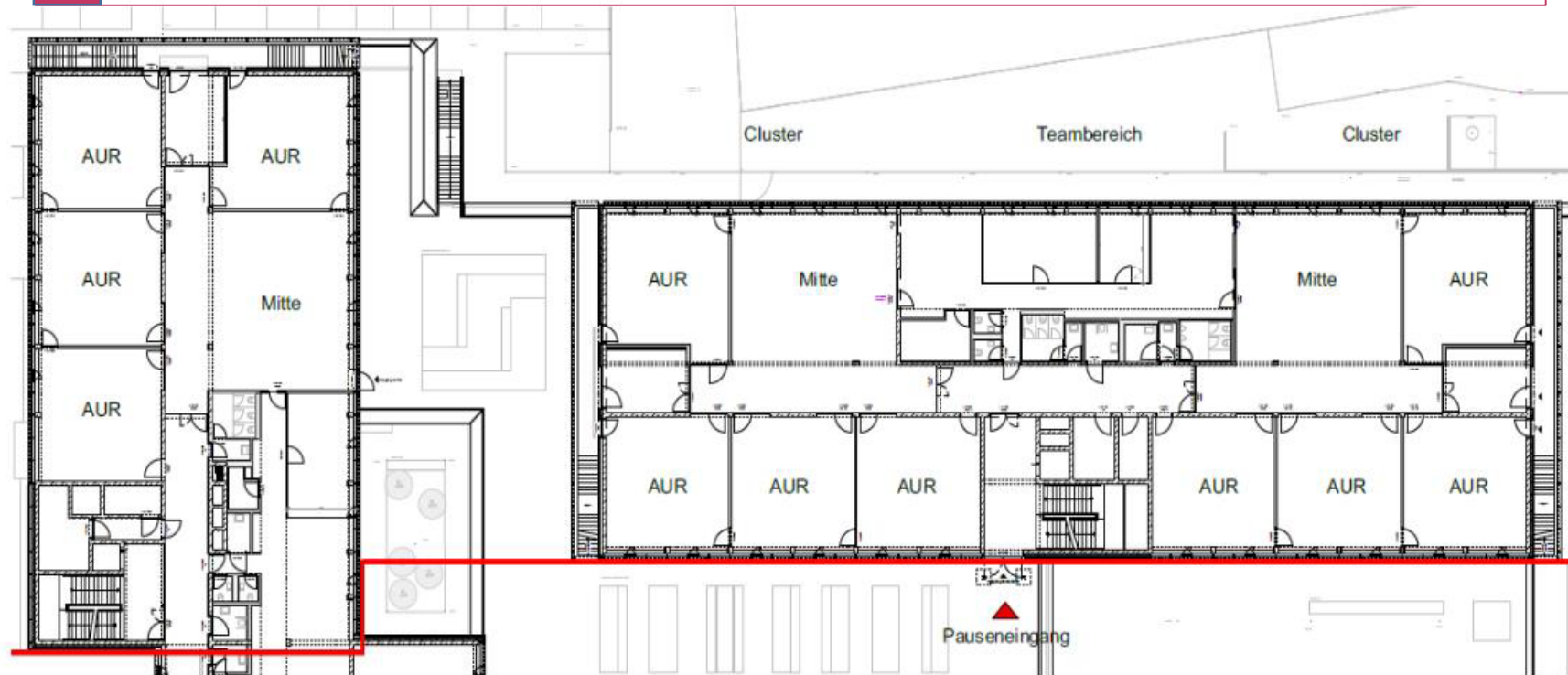


# Das Raumkonzept

- Pädagogische Raumkonzeption

Barrierefreiheit

Kleine Einheiten: 4 Klassen pro Cluster

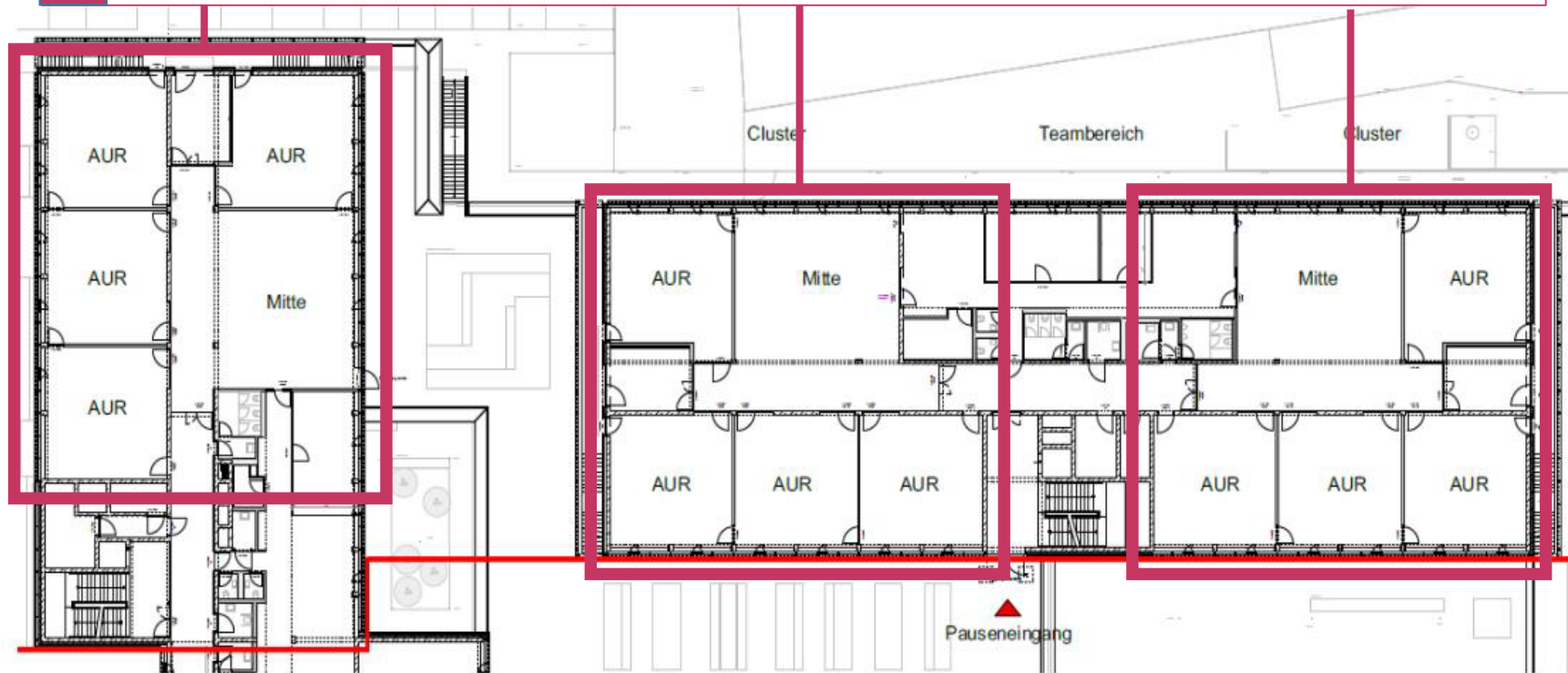


Lehrer\*innen sind in Teamstationen nahe an den Schüler\*innen

# Das Raumkonzept

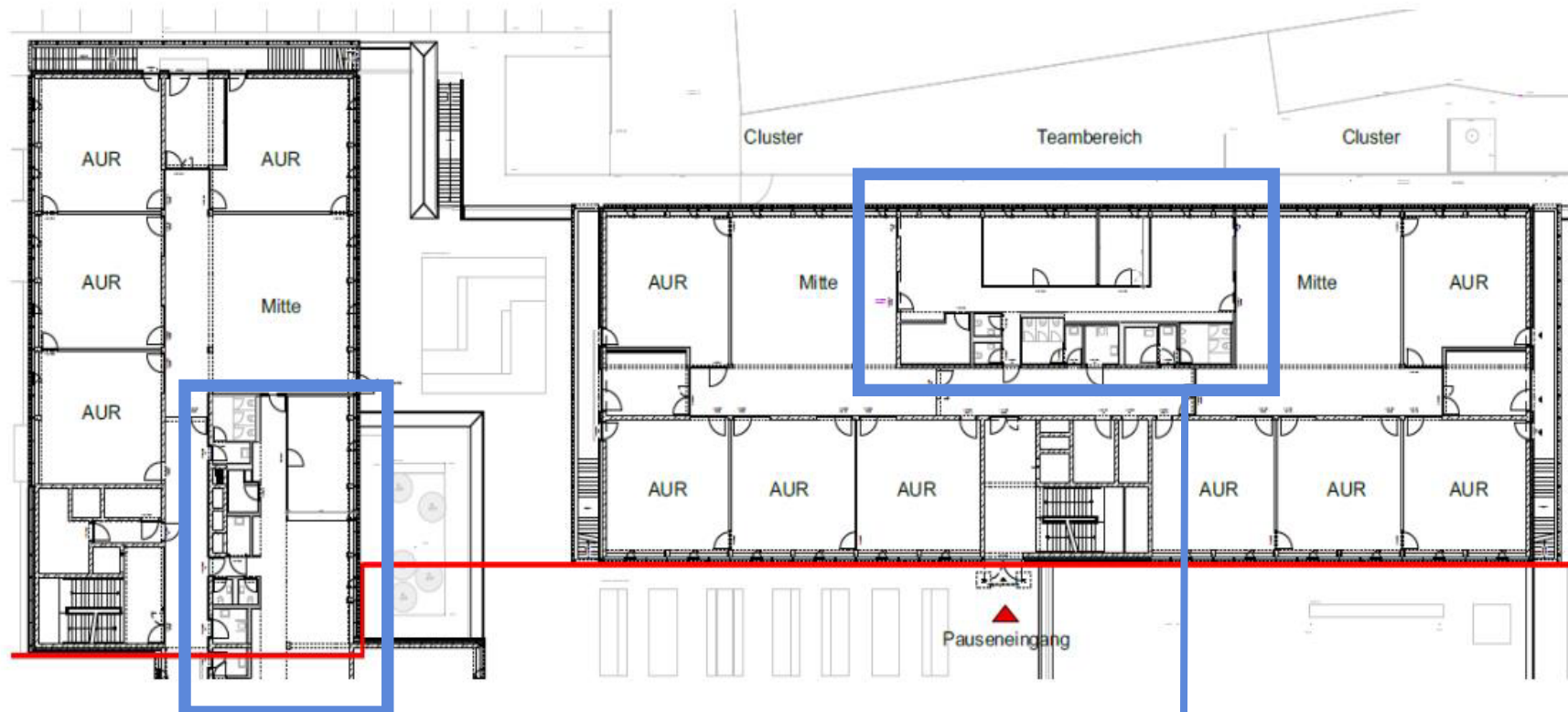
- Pädagogische Raumkonzeption

Kleine Einheiten: 4 Klassen pro Cluster



# Das Raumkonzept

- Pädagogische Raumkonzeption



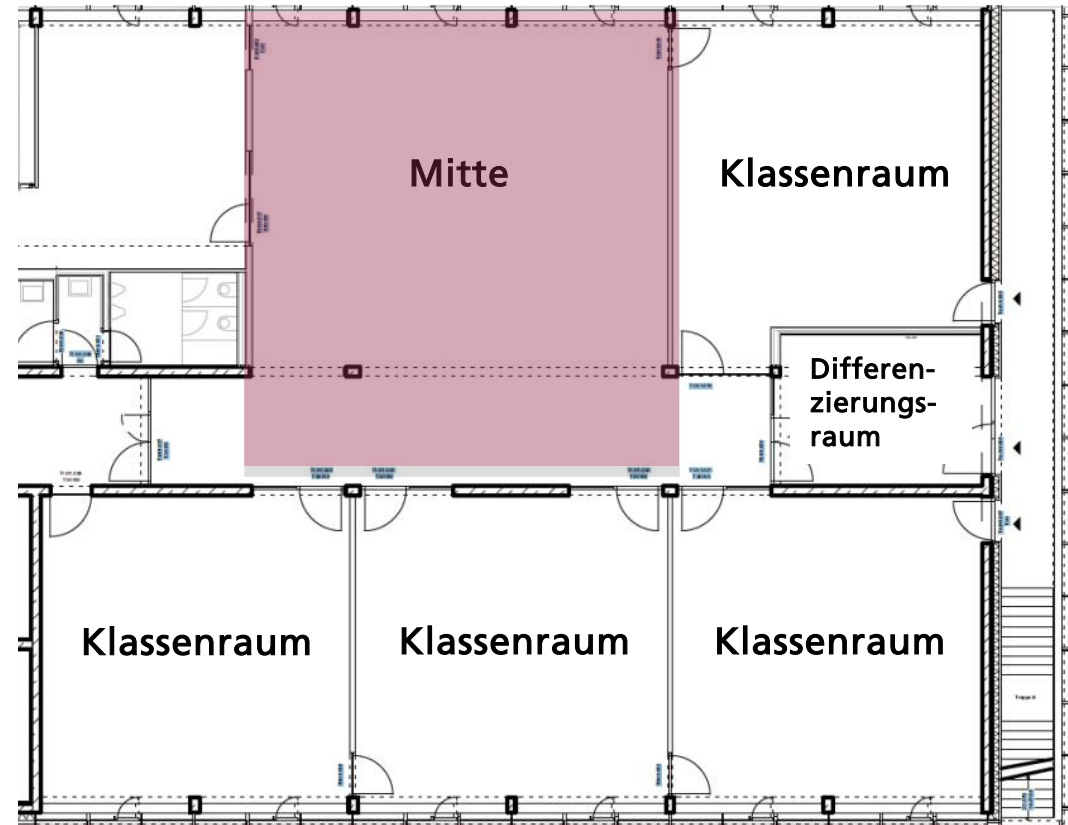
Lehrer\*innen sind in Teamstationen nahe an den Schüler\*innen

# Das Raumkonzept

## • Pädagogische Raumkonzeption: das Cluster

Die „Mitte“ als gemeinsamer Bereich für Differenzierung und Präsentation

- ▶ Vielfalt der Unterrichtsmethoden
- ▶ Einzel- und Gruppenarbeit in der Mitte
- ▶ Differenzierung (Selbstorganisation, Förderung, Vertiefung)
- ▶ Themenangebote im Ganztag
- ▶ Entspannter Aufenthalt, Lesebereich
- ▶ Schneller Wechsel der Arbeitsformen
- ▶ Bewegungsfreiheit
- ▶ Transparenz
- ▶ Erleichterung der Kooperation



# Die neuen Räume



Neubau





# Die neuen Räume



Foto: David Matthiessen

# Die neuen Räume



Neubau

Foto: David Matthiessen



# Die neuen Räume



# Die neuen Räume

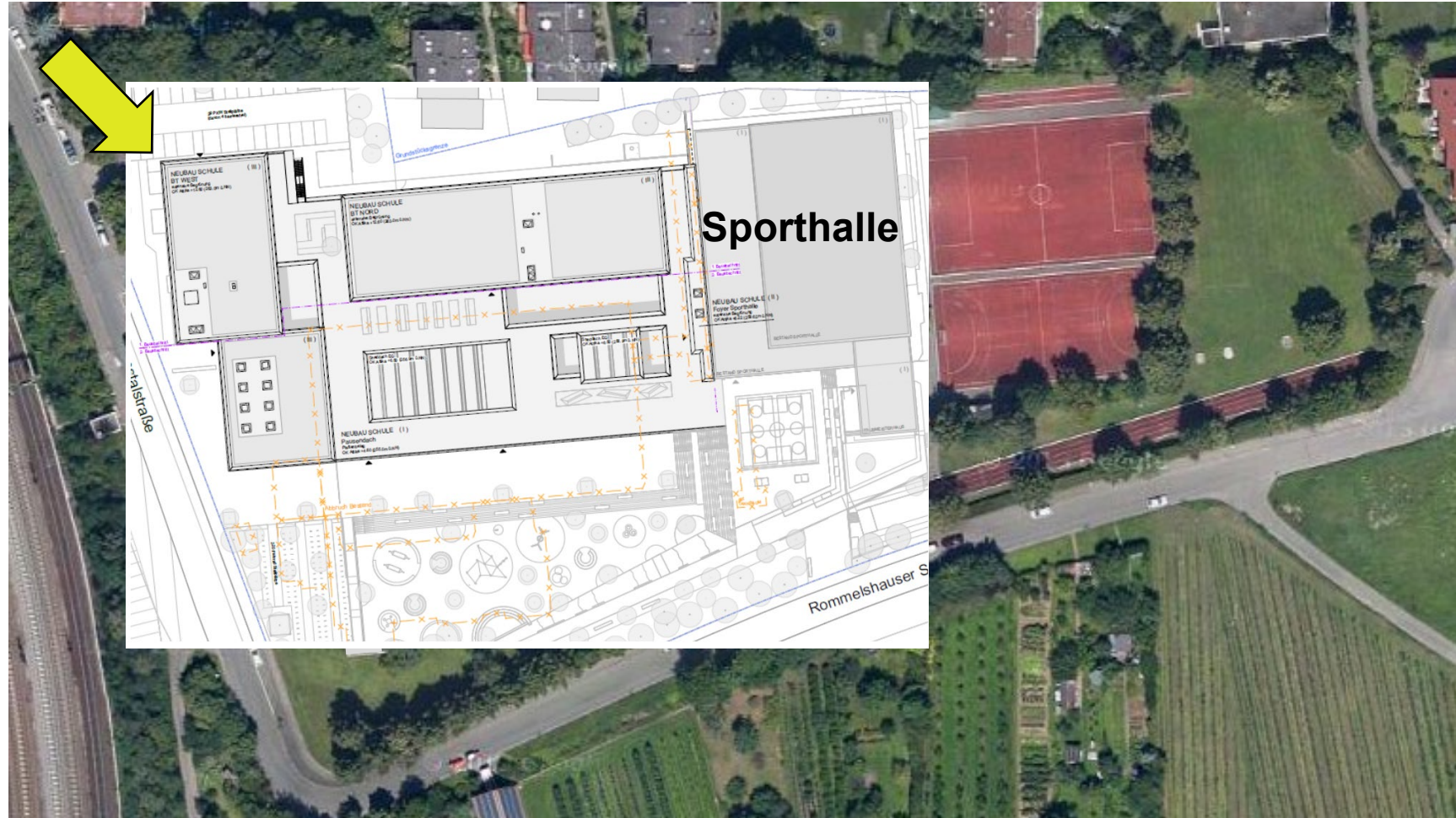


Neubau

Foto: David Matthiessen



# Fertigstellung





# Technische Ausstattung

Lüftung

schnelle Glasfaserverbindung

WLAN 

Displays als Tafelsystem

iPads und Notebooks



# Kulturschule

Seit Februar 2021 ist das Elly Kulturschule

Unsere Aufnahme in das Landesprogramm zeigt:

Wir erfüllen die hohen Erwartungen, die an eine Kulturschule geknüpft sind.

Als Kulturschule

- ▶ vertiefen wir unsere Arbeit in der kulturellen Bildung
- ▶ werden wir finanziell unterstützt



Bereits seit 2009 arbeiten wir als Kulturforscherschule in der kulturellen Bildung und sind bundesweit vernetzt.





# Was ist eine Kulturschule?

- ▶ Im Mittelpunkt stehen die Schüler\*innen
- ▶ ihre Persönlichkeitsentwicklung wird durch kulturell-ästhetische Bildung angeregt
- ▶ Lernen ist nicht nur kognitiv, sondern auch physisch, emotional und sozial
- ▶ Kultur bezieht sich auf das soziale Miteinander: wir gehen gut miteinander um, auch und gerade im Hinblick auf kulturelle Vielfalt
- ▶ Motivation und Emotion sind treibende Kräfte von Lernprozessen
- ▶ Eine Kulturschule arbeitet mit außerschulischen Bildungs-Partner\*innen zusammen



# Prinzipien einer Kulturschule

- ▶ Bezug zu den Künsten
- ▶ Persönlichkeit stärken
- ▶ Talente erkennen
- ▶ Selbstwirksamkeit fördern
- ▶ Kreativität wecken
- ▶ Positives Schulklima schaffen



# Ganztag am Elly

seit 2005 ist das Elly Ganztagschule  
seit dem Schuljahr 2011/12

**„Ganztagschule in offener Angebotsform“**

- genehmigtes pädagogisches Konzept ✓
- Stadt kümmert sich um das Mittagessen ✓



# Aufgaben der Ganztagschule in Klasse 5 und 6

- ▶ Beim Übergang ins G9 unterstützen
- ▶ gut rhythmisieren
- ▶ Aufgaben in der Schule erledigen
- ▶ Selbstorganisiertes Arbeiten anleiten
- ▶ Kreativität ermöglichen
- ▶ Schule als Gemeinschaft
- ▶ Partnerschaft Elternhaus - Schule



# Verlässlichkeit

Eine weiterführende Ganztagschule  
hat nicht die Ressourcen einer verlässlichen Grundschule...



# Stundenplan Klasse 5 (Modell)

	Montag	Dienstag	Mittwoch	Donnerstag	Freitag
07:55 – 09:25	Unterricht	Betreuung Unterricht	Unterricht	Unterricht	Unterricht
Pause 20 Minuten					
09:45 – 11:15	Unterricht	Unterricht	Unterricht	Unterricht	Unterricht
Pause 15 Minuten					
11:30 – 12:15	Lernzeit	Klassenstunde	Unterricht	Unterricht	Unterricht
Mittagspause 55 Minuten					
13:10 – 13:55	Unterricht	Lernzeit	Lernzeit	Lernzeit	
14:00 – 15:30	GT-Angebote	Unterricht	Unterricht Betreuung	GT-Angebote	

# Stundenplan Klasse 6 (Modell)

	Montag	Dienstag	Mittwoch	Donnerstag	Freitag
07:55 – 09:25	Unterricht	Unterricht	Unterricht	Unterricht	Unterricht
<b>Pause 20 Minuten</b>					
09:45 – 11:15	Unterricht	Unterricht	Unterricht	Unterricht	Unterricht
<b>Pause 15 Minuten</b>					
11:30 – 12:15	Lernzeit	Klassenstunde	Unterricht	Unterricht	Unterricht
<b>Mittagspause 55 Minuten</b>					
13:10 – 13:55	Unterricht	Lernzeit	Lernzeit	Lernzeit	
14:00 – 15:30	GT-Angebote	Unterricht	Unterricht	GT-Angebote	

# Lernzeit

- Für 5 und 6 täglich (Mo – Do)
- Bearbeitung von Aufgaben aus dem Unterricht, Übung und Vertiefung
- im Klassenverband, betreut von Lehrkräften
- ▶ Ziel: Aufgaben weitgehend in der Lernzeit erledigen  
(außer natürlich Wiederholungen, Vokabellernen...)





# Der „Elly-Planer“

## Aufgabenheft

- + Wochenplaner
- + Arbeitstechniken
- + Kommunikation mit den Eltern
- + individuelle Rückmeldung
- + Lob der Woche



# Themenangebote im Ganzttag

- Ergänzung des Fachunterrichts
- Montag und / oder Donnerstag wählbar
- klassenübergreifend und jahrgangsübergreifend



# Themenangebote im Sj 2024/25

Themenangebote **Montag** von 14:00 bis 15:30 (Doppelstunde)

- Sport & Spiel

Themenangebote am **Donnerstag** von 14:00 bis 15:30

- Musiktheater
- Mosaik
- Kunstwerkstatt
- Umweltforscher\*innen

Themenangebote für Klasse 6 z. B.:

- Volleyball
- mKid



# Stundenplan Klasse 5 (Modell)

	Montag	Dienstag	Mittwoch	Donnerstag	Freitag
07:55 – 09:25	Unterricht	Betreuung Unterricht	Unterricht	Unterricht	Unterricht
Pause 20 Minuten					
09:45 – 11:15	Unterricht	Unterricht	Unterricht	Unterricht	Unterricht
Pause 15 Minuten					
11:30 – 12:15	Lernzeit	Klassenstunde	Unterricht	Unterricht	Unterricht
Mittagspause 55 Minuten					
13:10 – 13:55	Unterricht	Lernzeit	Lernzeit	Lernzeit	
14:00 – 15:30	GT-Angebote 5	Unterricht	Unterricht Betreuung	GT-Angebote 5+6	



# Mittagessen

täglich von Montag bis Freitag

- Menü 1 3,50 €
- Menü 2 (immer vegetarisch)



# Teilnahmevereinbarung für die Ganztagschule

Anmeldung für die Ganztagschule

verbindlich für 1 Schuljahr

Teilnahme an insg. 3 oder 4 Nachmittagen

bis 15:30 Uhr

(einschließlich Unterrichtsnachmittage)

kostenlos



# Offene Angebote ab Klasse 7

## Arbeitsgemeinschaften und Workshops



# Die Bläserklasse



## Ein besonderes Profil für die Klasse 5 und 6

alle Kinder der Bläserklasse lernen ein Blasinstrument  
(Querflöte, Klarinette, Saxophon, Trompete, Posaune, Euphonium, E-Bass)

Zwei Stunden pro Woche Zusammenspiel im Bläserklassenorchester  
(montags während der Ganztagsangebote)

+

Instrumentalunterricht in Kleingruppen  
bei einer Fachkraft der Stuttgarter Musikschule am Elly während des Ganztags

monatlicher Betrag von ca. 55 Euro

(Instrumentalunterricht + Leihgebühr für das Instrument, Bonuscard)

- ▶ Die Kinder der „Bläserklasse“ können auch auf zwei Klassen verteilt werden.



# Die Theaterklasse



## Ein theaterpädagogisches Konzept für Klasse 5 und 6

Zwei Stunden pro Woche Unterricht im Klassenverband in Theater / Darstellendes Spiel (montags während der Ganztagsangebote)

Die Schüler\*innen entwickeln sich kognitiv und emotional durch den Theaterunterricht und wachsen als Klasse zusammen

Wir erforschen die Gestaltungsmittel Körper, Stimme, Raum und Zeit: Förderung von Selbstbewusstsein, Spontaneität und Kreativität.

Es gibt keine Noten: Spielfreude kann sich frei entfalten.

- ▶ Die Kinder der Theaterklasse sind alle in einer Klasse.

# Inklusion

Das Elly ist  
„Modellschule für Inklusion“

wir entwickeln eine Schule, in der sich alle zugehörig fühlen

wir zeigen, wie Inklusion am Gymnasium geht:  
gemeinsamer Unterricht  
mit Menschen mit unterschiedlichen Voraussetzungen



# „Kooperative Organisationsform“



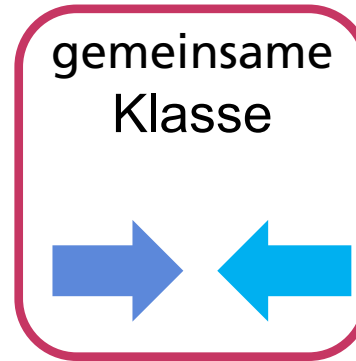
- **Elly-Heuss-Knapp-Gymnasium**
  - Allgemeinbildendes Gymnasium



- **Helene-Schoettle-Schule**
  - Sonderpädagogisches Bildungs- und Beratungszentrum mit dem Förderschwerpunkt geistige Entwicklung



# „Kooperative Organisationsform“



- **Elly-Heuss-Knapp-Gymnasium**
  - Allgemeinbildendes Gymnasium

- **Helene-Schoettle-Schule**
  - Sonderpädagogisches Bildungs- und Beratungszentrum mit dem Förderschwerpunkt geistige Entwicklung

# „Kooperative Organisationsform“

- ▶ kleine Elly-Gruppe
- ▶ ca. 7 Schüler\*innen der Helene-Schoettle-Schule
- ▶ gemeinsamer Unterricht (so oft wie möglich)
- ▶ Nutzung der Räume im Cluster für getrennten Unterricht
- ▶ gleiche Themen, andere Inhalte
- ▶ immer 2 Lehrpersonen:  
Fachlehrer\*in + Sonderpädagog\*in + ...
- ▶ mehr Zeit für jedes Kind
- ▶ Selbstorganisation und Kooperation
- ▶ Sozialkompetenz und Lernerfolg
- ▶ **alle profitieren**



# Inklusion

- ▶ Kinder mit sonderpädagogischen Bildungsanspruch
- ▶ Schüler\*innen des Elly
- ▶ Zusätzliche Unterstützung durch das jeweilige Sonderpädagogische Bildungs- und Beratungszentrum (SBBZ)
- ▶ In der Regel „zielgleicher“ Unterricht



# Lernen in Tischgruppen

## Heterogene Tischgruppen über längere Zeit

- ▶ Schüler\*innen übernehmen Verantwortung für die eigenen Lernprozesse
- ▶ gegenseitige Unterstützung ist selbstverständlich
- ▶ die Förderarbeit wird gestärkt durch ein dezentrales Helfersystem
- ▶ unterschiedliche Lerntempi sind möglich
- ▶ Sozialgemeinschaft und Teamgeist werden gestärkt

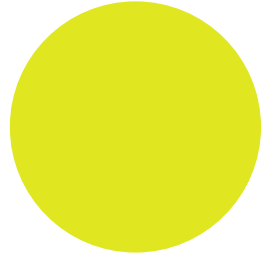


# Unser pädagogisches Profil





# Inklusion

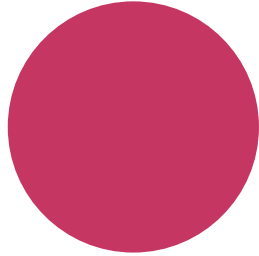


**aufgenommen sein**

Beziehung und Wertschätzung  
Klassenstunden  
Klassenrat  
Schulsozialarbeit  
Beratungslehrer  
Lernen in multiprofessionellen Teams



# Lern-Räume



## Herausforderungen bewältigen

Diagnose und Differenzierung  
Leistungsfähigkeit zeigen können  
kooperatives Lernen  
Tischgruppenarbeit  
Entwicklungsgespräche  
Medienerziehung  
Prävention  
Sozialpraktikum  
Berufsorientierung (BOGY)



# Ganztag

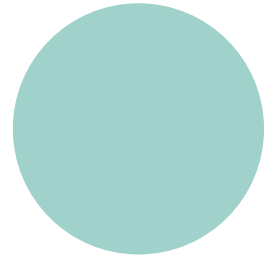


## Spielräume erweitern

Entwicklung der Persönlichkeit  
Schulgemeinschaft  
Regeln für das Miteinander  
Lernzeit  
Lebensraum



# Kulturprofil

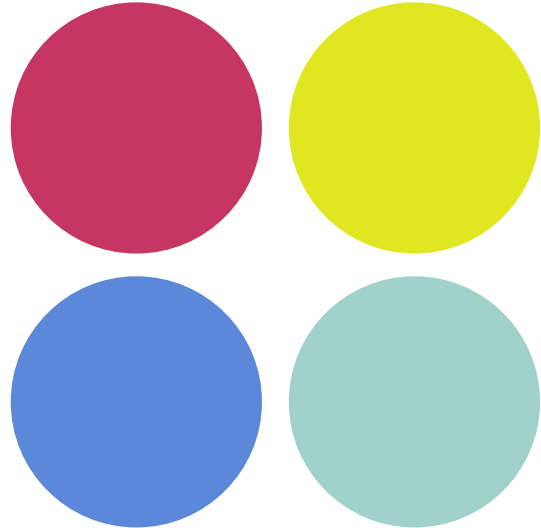


den eigenen Ausdruck finden

Theater  
Theaterklasse  
Musik  
Chor  
Bläserklasse  
Kunst  
Tanz und Bewegung  
Sprache  
Handwerk

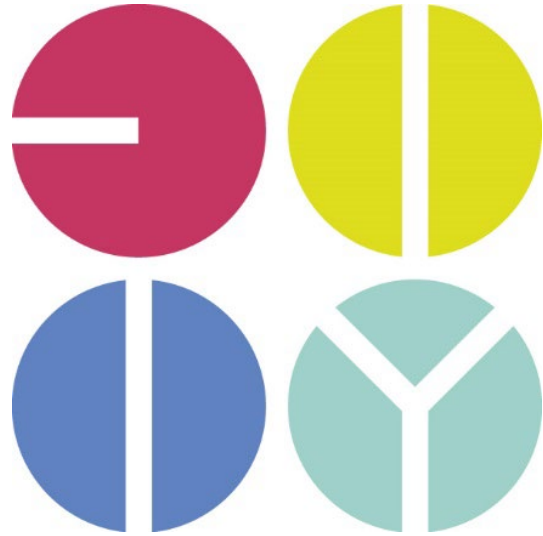


# Unser pädagogisches Profil



aufgenommen sein  
Herausforderungen bewältigen  
Spielräume erweitern  
den eigenen Ausdruck finden

# Unser pädagogisches Profil



Elly·Heuss·Knapp·  
Gymnasium

# Übergang Grundschule – Gymnasium

## Einschulung

- Montagnachmittag: gemeinsame Feier + Infos

## drei Einführungstage (Dienstag bis Donnerstag):

- gegenseitiges Kennenlernen
- Schulhausrallye mit den Pat\*innen
- viele Stunden mit dem Klassenleitungsteam
- gemeinsames Erarbeiten der Klassenregeln
- Vorstellung der Ganztagsangebote
- soziales Lernen mit Schulsozialarbeiter\*innen
- Verkehrserziehung

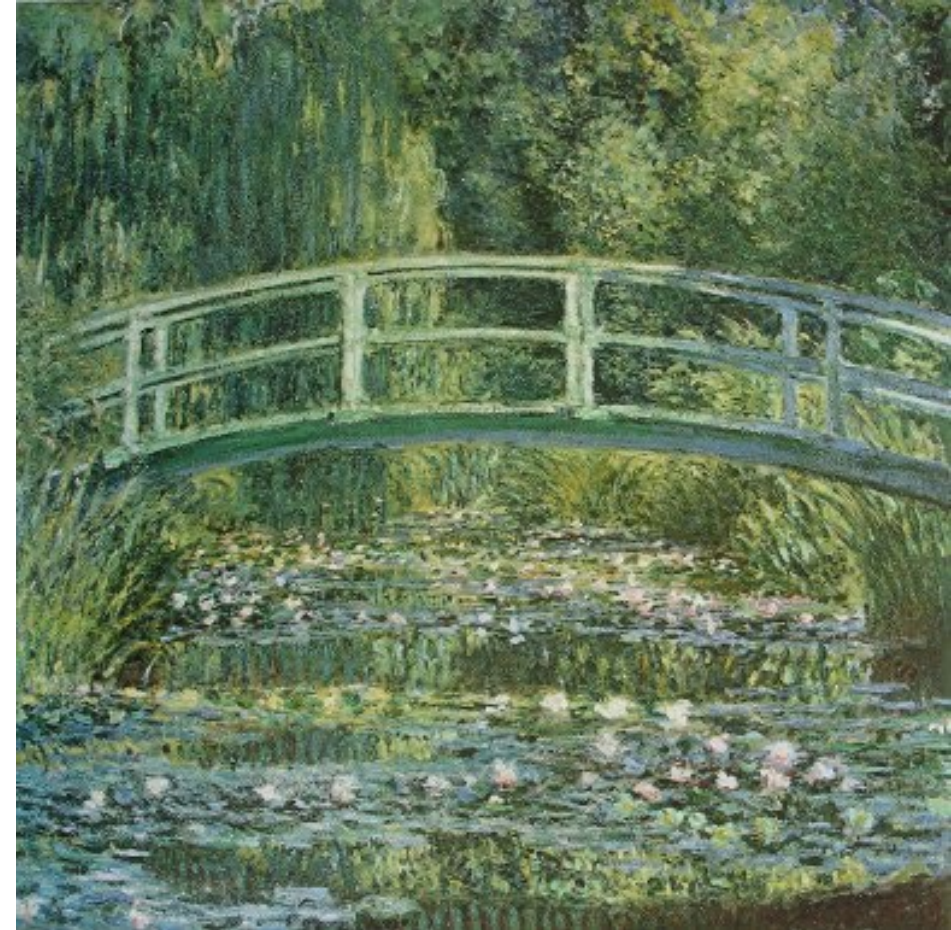
## Unterricht nach Stundenplan ab Freitag

## Materialliste und Infoheft

- Schulbücher werden zentral ausgegeben

## gemeinsamer Ausflug

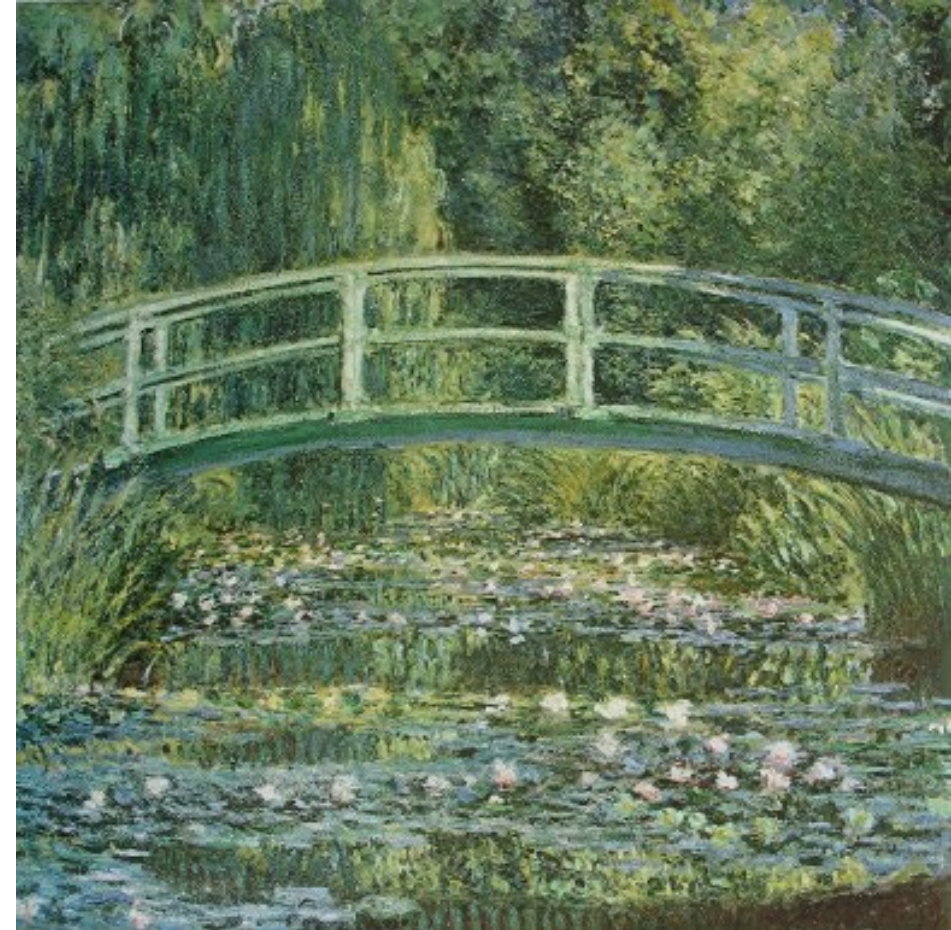
- mit Familien an einem Nachmittag im September



# Übergang Grundschule – Gymnasium

**Erster Elternabend** noch am Ende der Klasse 4

- Kennenlernen des Klassenleitungsteams
- Zeit für Ihre Fragen und Anliegen
- Kontakte knüpfen





# Sprachen und Naturwissenschaft



# Profile

- **Zweite Fremdsprache**

- Beginn der zweiten Fremdsprache: Klasse 6  
Französisch oder Latein

ab Klasse 8

- **Sprachliches Profil**

- Dritte Fremdsprache: Spanisch

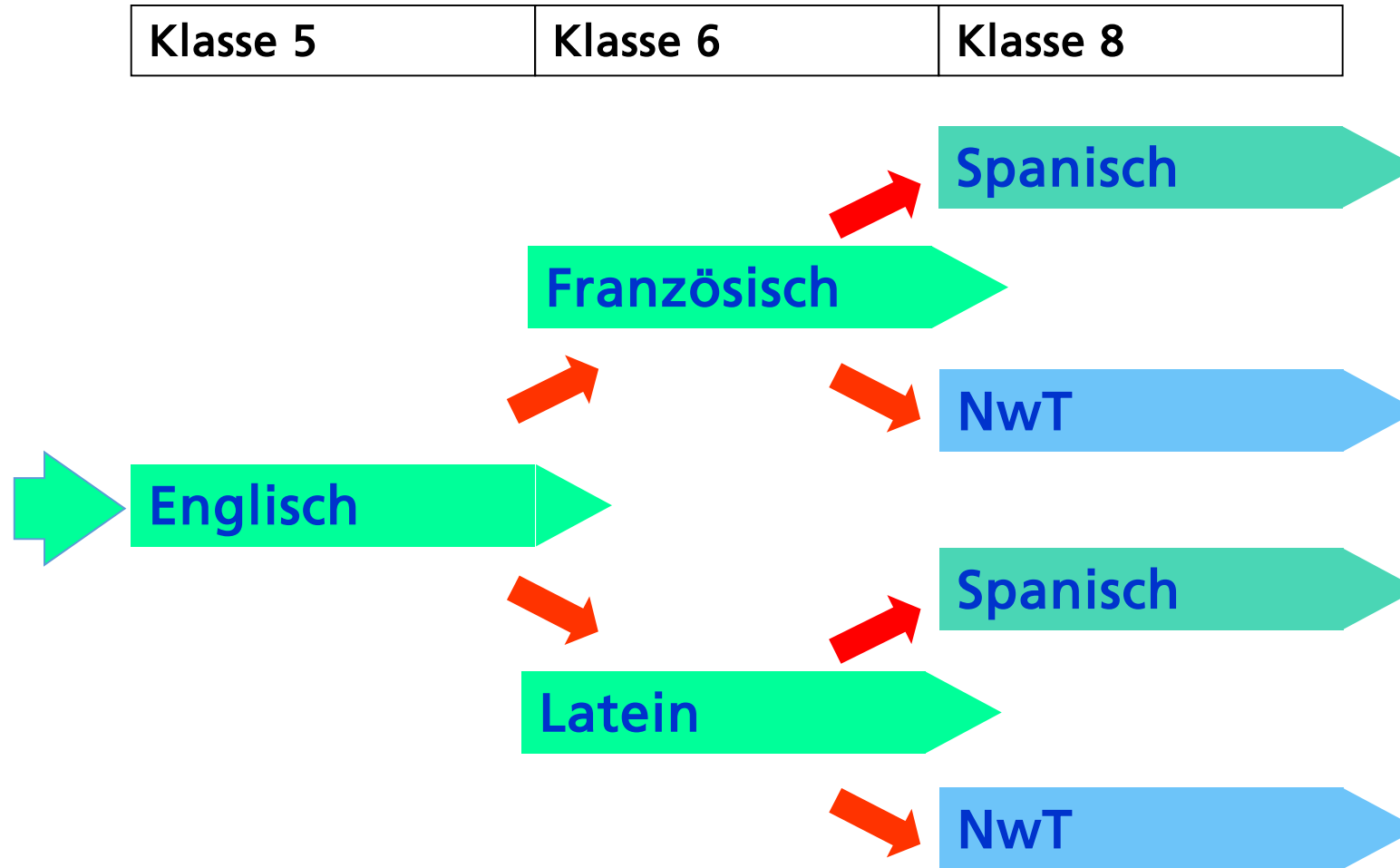
*oder*

- **Naturwissenschaftliches Profil**

- Kernfach „Naturwissenschaft und Technik“ (NwT)



# Sprachenfolge



Klassen werden in der Regel nicht neu gemischt

# Englisch: Sprachreise nach Großbritannien



# Französisch: Austausch mit Quimper



# Latein: Exkursion nach Trier



# Spanisch: Sprachreise nach Spanien



# NwT-Exkursion





# Schulgemeinschaft am Elly

- Schülermitverantwortung (SMV)
- Eltern am Elly



# SMV



Schulgemeinschaft



# SMV

- ▶ Wer ist die SMV?
- ▶ Unsere Aufgaben und Ziele
- ▶ Der Elly-Talk
- ▶ Unsere Komitees
  - ▶ Sport-Komitee
  - ▶ Ellyvent-Komitee
  - ▶ Komitee gegen Diskriminierung



# Eltern am Elly

Der Elternbeirat freut sich  
über Ihr Interesse am Elly

**WILLKOMMEN AM ELLY!**

Wir leben Gemeinschaft und sind das Bindeglied zwischen Lehrer-, Schüler- und Elternschaft. Ihre Anliegen nehmen wir ernst, freuen uns über Anregungen und tauschen uns mit allen am Schulleben beteiligten hierzu regelmäßig aus. Wir setzen Impulse, **Elternmitarbeit ist uns wichtig!**



# Anmeldung

Anmeldung



# Aufnahmesituation 2025

Für das Schuljahr 2025/26 ist geplant, dass das Elly 3 Klassen aufnimmt.

Anmeldung ist nur an einer Schule möglich!

Vorlage der Grundschulempfehlung im Original



# Angaben bei der Aufnahme

- ▶ Wunsch nach gemeinsamer Klasse (unverbindlich)
- ▶ Anmeldung für die Ganztagschule
- ▶ Anmeldung für die Bläserklasse (wenn gewünscht)
- ▶ Anmeldung für die Theaterklasse (wenn gewünscht)



# Kriterien der Aufnahme

- Geschwisterkind am Elly
- Schulwegsituation (zeitliche Dauer ÖPNV)
- Grundschulzugehörigkeit, Einzugsgebiet
- Ganztagsbetrieb





# Ablauf der Anmeldung

- ▶ **persönlich:** Sie kommen vorbei  
(hilfreich für die Organisation: Terminvereinbarung)
- ▶ postalische Anmeldung



# Ablauf der persönlichen Anmeldung

- Bitte vereinbaren Sie möglichst einen Termin
- Sie füllen den Aufnahmebogen aus  
(Sie können ihn vorher schon herunterladen und ausfüllen)
- Die Daten werden im Sekretariat aufgenommen
- Sie sprechen mit Herrn Edel, Frau Wagner, Frau Frey oder Frau Everwin
- dabei
  - Vorlage eines Passes oder Stammbucheintrags des Kindes
  - Abgabe der Bestätigung der Grundschule (**Original**)
  - Vorlage der Grundschulempfehlung (**Original**), ggf. Ergebnis Potenzialtest
  - Masernschutznachweis (**Original**) (oder dessen Bestätigung der Grundschule)
  - bei getrennt lebenden Eltern mit gemeinsamem Sorgerecht:  
Einverständniserklärung des anderen Elternteils
  - bei alleinigem Sorgerecht: mit Bescheinigung nachweisen
- Sie können Ihr Kind zur Anmeldung mitbringen.

**Die Reihenfolge der Anmeldung spielt für die Aufnahme keine Rolle!**



# Ablauf der postalischen Anmeldung

- Eine postalische Anmeldung ist nur innerhalb des vorgegebenen Anmeldezeitraums möglich.
- Laden Sie dazu den Aufnahmeantrag herunter und schicken Sie ihn ausgefüllt zu.
- Die Grundschulempfehlung muss weiterhin fristgerecht im **Original** vorgelegt werden, damit die Anmeldung wirksam wird.
- Der Masernschutz (oder die Bestätigung der Grundschule, dass der Nachweis bereits vorgelegt wurde) muss im **Original** vorgelegt werden (oder beglaubigte Abschrift)
- bei getrennt lebenden Eltern mit gemeinsamem Sorgerecht: Einverständniserklärung des anderen Elternteils
- bei alleinigem Sorgerecht: mit Bescheinigung nachweisen
- Wenn Ihr Kind in einer Vorbereitungsklasse (VKL) starten soll, melden Sie es bitte **persönlich** an, nicht postalisch



# Aufnahmeantrag

- Sie können sich den Aufnahmeantrag von der Website herunterladen und ihn ausfüllen
- [www.s-elly.de](http://www.s-elly.de)  
unter „Service / Downloads“



# Mitteilung über die Aufnahme

- Die Schulen dürfen die Aufnahmebestätigungen auch in diesem Jahr erst relativ spät versenden.
- Sollte Ihr Kind nicht aufgenommen werden können, melden wir uns vorher (wenn möglich in der Woche nach den Anmeldetagen).



# Termine für die Anmeldung

Montag, 10. März 2025

Dienstag, 11. März 2025

Mittwoch, 12. März 2025

Donnerstag, 13. März 2025

jeweils von

09.00 Uhr – 12.00 Uhr

14.00 Uhr – 16.00 Uhr

Vereinbaren Sie möglichst einen Termin, um längere Wartezeiten zu vermeiden.

Telefon Sekretariat: 216-34800



# Herzliche Einladung zum Tag der offenen Tür

**Freitag, 21. Februar 2025**

**15:30 Uhr**





## Willkommen am Elly!

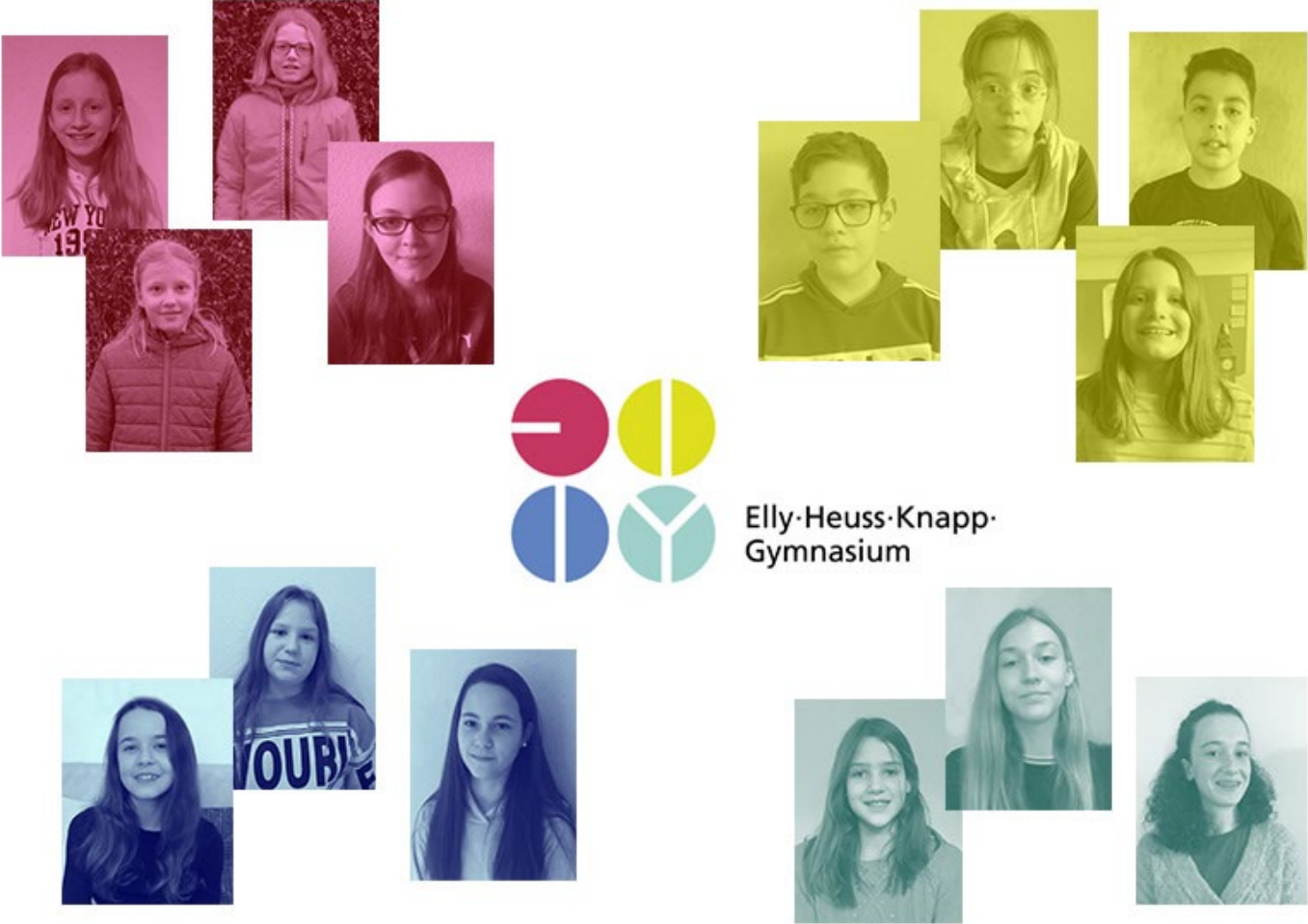
Wir leben und lernen am Elly in einem hellen, freundlichen Neubau am Rand von Bad Cannstatt – ruhig und gut erreichbar. Als Kulturschule stärken wir unsere Schüler\*innen in ihrer Leistungsfähigkeit und als Person, dazu gibt uns auch die Ganztagschule viele Möglichkeiten. Mediale Ausstattung und flexible Räume unterstützen Selbstständigkeit und Kooperation. Wir leben Gemeinschaft, inklusiv und kreativ.



[www.s-elly.de](http://www.s-elly.de)

# „Info und Anmeldung“

## Schüler\*innen erzählen Ihren Kindern vom Elly



Elly-Heuss-Knapp-Gymnasium



Elly-Heuss-Knapp-Gymnasium in Stuttgart

## Das „Elly“ bekommt einen neuen Rektor – in Stuttgart ist er gut bekannt

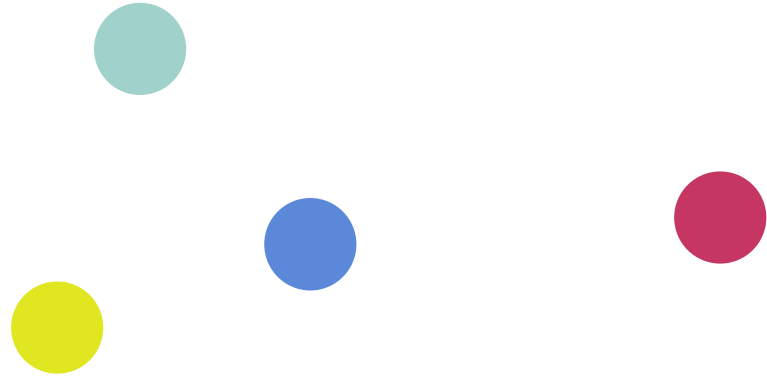
07.01.2025 - 16:00 Uhr



Hier sieht man Holger zur Hausen an alter Wirkungsstätte im Zeppelin-Gymnasium. Nun geht er ans „Elly“. Foto: Lichtgut/Leif Piechowski

**Als Holger zur Hausen im Sommer 2020 nach Barcelona ging, um dort eine deutsche Schule zu leiten, war das ein Verlust für Stuttgarts Bildungslandschaft. Nach fünf Jahren kehrt er zurück und übernimmt die Leitung des Elly-Heuss-Knapp-Gymnasiums.**





Haben Sie noch Fragen?

